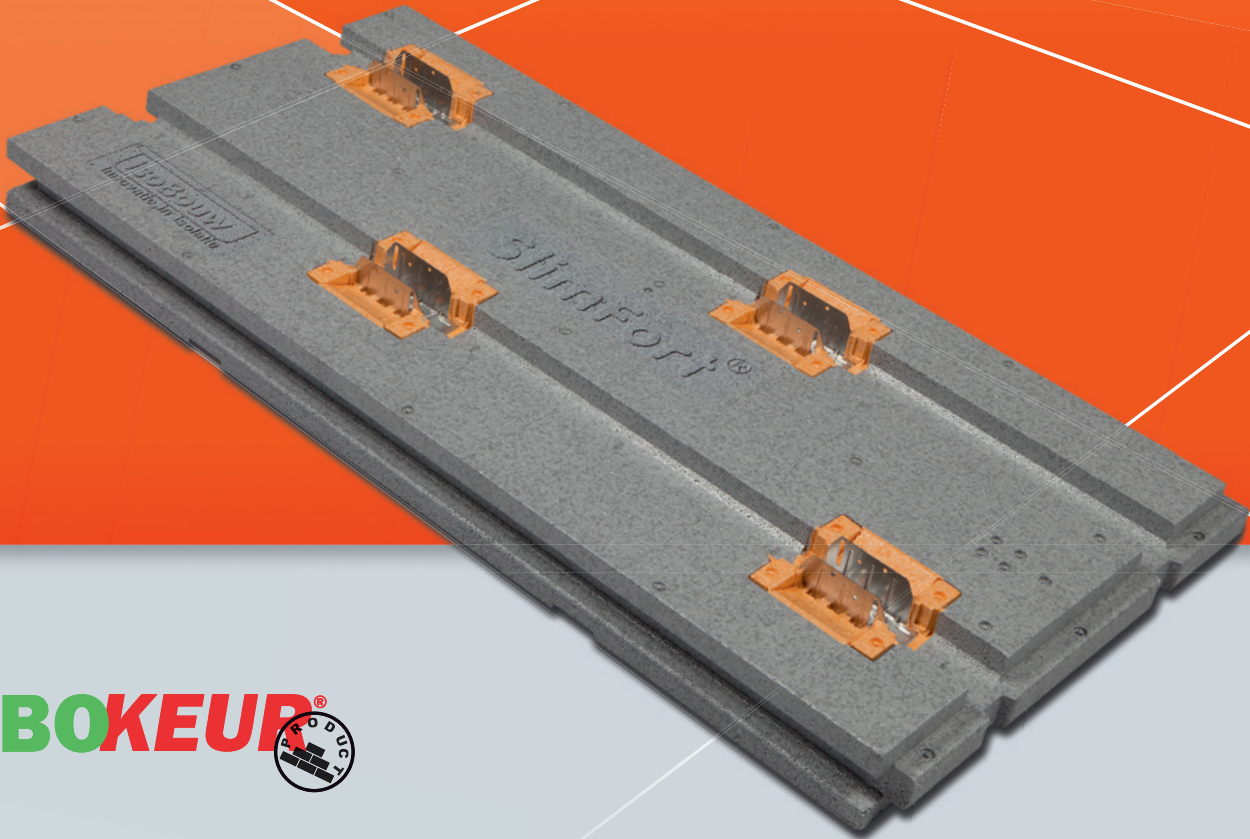


GEPATENTEERD

# IsoBouw SlimFort®



**DUBOKEUR®**



**De beste isolatie-oplossing  
voor droge gevelbekleding**



**IsoBouw**

Innovatie in isolatie

[www.isobouw.nl/SlimFort](http://www.isobouw.nl/SlimFort)

### De beste isolatie-oplossing voor droge gevelbekleding



## In recordtempo de beste kwaliteit + de grootste besparingen

SlimFort® is een uniek en gepatenteerd isolatiesysteem voor gevels die met esthetische beplating worden afgewerkt.

Deze innovatie onderscheidt zich door de toepassing van geïntegreerde beugels. Dankzij deze beugels ontstaat er een doorlopende isolatielaag zonder thermische onderbrekingen met houten regels. De beugels maken bovendien een zeer eenvoudige en snelle plaatsing van de isolatieplaten mogelijk. Hetzelfde geldt voor de draagstructuur. Dit kan dankzij de uitgekende samenstelling van de beugels door één persoon kinderlijk simpel gerealiseerd worden.

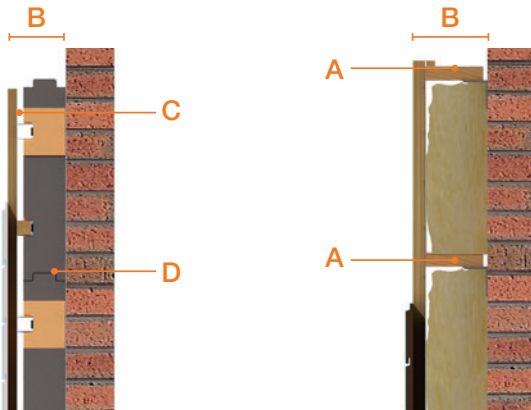
Essentieel voor duurzame gevelconstructies is een goede blijvende ventilatie achter de gevelbekleding. Bij andere systemen lastig en omslachtig te realiseren. Met SlimFort® automatisch aanwezig zonder omkijken. Met SlimFort® bent u daarom altijd verzekerd van een bouwfysisch optimaal presterende gevelconstructie; ook op zeer lange termijn.

- De beste isolatie
- Het snelst verwerkbaar
- Veel voordeliger

## De isolatie

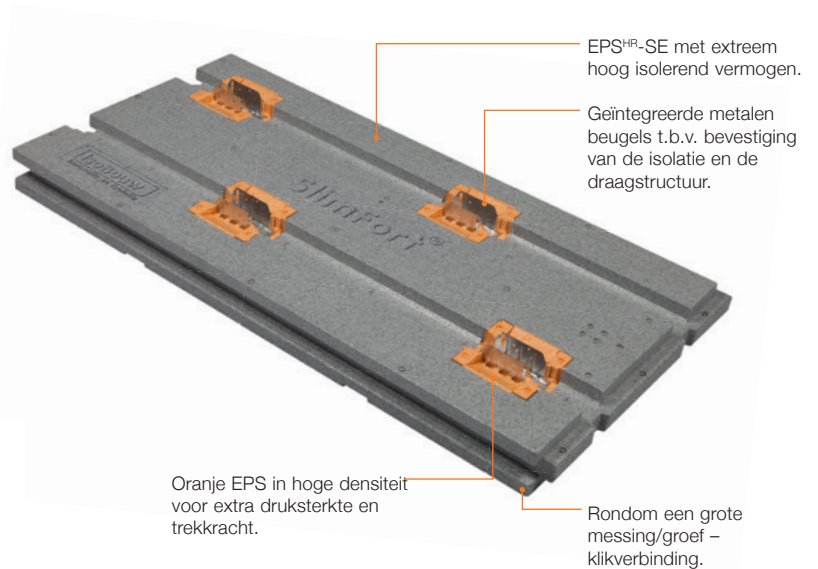
### De beste isolatie

- Doorlopende isolatielaag = geen koudebruggen (A).
- Een dunnere gevelbouw (B).
- Altijd optimaal geventileerd (C) = langere levensduur van de bekleding.
- Unieke messing/groef klikverbinding (D).
- Vochtongevoelig + dampdoorlatend.
- Geen uitzakkende isolatie of folie.
- DUBOkeur® gecertificeerd.



SlimFort®

Traditionele methode



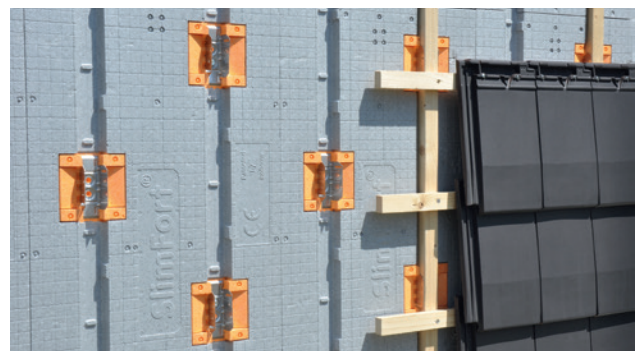
Afwerking met vezelcementplaten



Afwerking met aluminium composietplaten



Afwerking met tegels



Afwerking met pannen

### De beste isolatie-oplossing voor droge gevelbekleding

## De constructie / het systeem

#### Het snelst verwerkbaar

- Snel en simpel verwerkbaar in slechts 3 stappen.
- Eerst isoleren, dan construeren.
- Met geïntegreerde metalen beugels voor:
  - Snelle plaatsing isolatieplaten.
  - Zeer eenvoudig uitlijnbare draagstructuur.
- Door één persoon verwerkbaar, zonder beschermingsmiddelen.



**Primaire draagconstructie**  
Toepasbaar op vrijwel alle steenachtige draagstructuren.

**Isolatie**  
Een doorlopende isolatieschil met SlimFort®.

**Secundaire draagconstructie**  
Eenvoudig plaatsbare draagstructuur.

**Gevelbekleding**  
Naar keuze.



Met geïntegreerde beugels. Indien nodig eenvoudig te verwijderen.

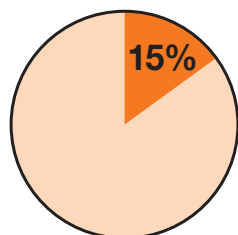


Een goede onderlinge aansluiting

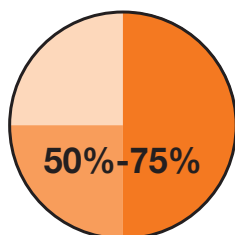
#### Veel voordeliger

- Aanzienlijke materiaalbesparing t.o.v. de traditionele bouwwijze\*.
- Minder verwerkingskosten.

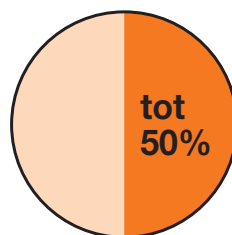
Vergelijk de kosten van SlimFort met alternatieve systemen via de online rekentool: [slimfort-tool.isobouw.nl](http://slimfort-tool.isobouw.nl)



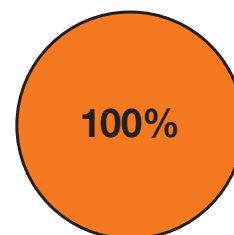
Besparing aantal m<sup>3</sup> isolatiemateriaal



Besparing aantal m<sup>3</sup> hout



Tijdsbesparing



Besparing folie (overbodig bij SlimFort®)

\* Gebaseerd op berekeningen conform NEN 1068:2012

## Vergelijking 3 gevelisolatiesystemen

### Isolatie tussen houten regelwerk



### Isolatie met regelwerk op afstandschroeven



### SlimFort®



#### SlimFort® scoort het beste dankzij:

- Tot 50% snellere montagetijd.
- Tot 75% minder boren/m<sup>2</sup>.
- Tot 30% dunner isoleren.
- De minste koudebruggen.
- De laagste systeemprijs.

### Fischer SmartLight

Speciaal voor SlimFort® heeft fischer het aluminium geveldraagsysteem fischer SmartLight ontwikkeld. Deze combinatie van een innovatief isolatiesysteem met het 'pre-engineered' geveldraagsysteem is ijzersterk en uniek. Net zoals de SlimFort® isolatieplaten is fischer SmartLight een 'plug & play'-systeem. Toepassing gaat eenvoudig en snel. Met fischer SmartLight kan SlimFort® ook toegepast worden bij open gevelsystemen vanwege de zeer hoogwaardige en duurzame achterconstructie.

#### Voordelen SlimFort® in combinatie met fischer SmartLight

- Zeer hoogwaardige geïsoleerde draagconstructie voor open gevelbekledingen.
- Pre-engineered geventileerd aluminium draagsysteem dus weinig werkvoorbereiding.
- Geschikt voor onzichtbare bevestiging van diverse gevelbekledingen.
- Plug & play principe versnelt de montage en maakt stellen eenvoudig.
- De uitzetting van de aluminiumprofielen wordt evenredig over de gevel verdeeld.
- Door één persoon verwerkbaar.
- Doorkoppelen met unieke profielverbinders.
- Eurobrandklasse B-s1, d0 (End-use-application).
- Leverbaar via de bouwmaterialenhandel.
- Praktische lengtes voor eenvoudige handling en verwerking.
- Hoogwaardige, recyclebare onderdelen.



Afwerking met geperste minerale wol platen



fischer draagsysteem met steenstripafwerking

## De beste isolatie-oplossing voor droge gevelbekleding

### Productinformatie

#### Toepassingsgebied

Isolatieplaten voor geventileerde gevels voorzien van droge gevelbekleding, horizontaal en verticaal verwerkbaar. Geschikt voor nieuwbouw en renovatiewerken op draagstructuren van beton en massief of geperforeerd metselwerk.

Afwerking is mogelijk met gesloten gevelbekleding met een minimale brandklasse D. Neem voor de toepassing bij open gevelbekleding en in kustgebieden contact op met IsoBouw.

Informatie over het toepasbare gewicht van de gevelbekleding in combinatie met de gevelhoogte kunt u zien in onze rekentool: [slimfort-tool.isobouw.nl](http://slimfort-tool.isobouw.nl).

#### Leveringsprogramma

**Isolatiemateriaal:** Grijs EPS<sup>HR</sup>-SE met verhoogd isolerend vermogen, ter plaatse van de metalen beugels oranje EPS-SE in verhoogde densiteit.

**Geïntegreerde beugels:** 4 geïntegreerde metalen beugels per plaat.

**Breedte:** 600 mm (werkend).

**Lengte:** 1200 mm (werkend).

**Randafwerking:** Rondom messing/groef klikverbinding.

R <sub>c</sub> -waarde in m <sup>2</sup> K/W*	Type	R <sub>o</sub> -waarde in m <sup>2</sup> K/W	Dikte isolatie in mm	Gewicht in kg/m <sup>2**</sup>
2.5	SlimFort® 2.5	2,65	95	ca. 2,9
3.5	SlimFort® 3.5	3,75	130	ca. 3,8
4.0	SlimFort® 4.0	4,30	147	ca. 4,2
4.5	SlimFort® 4.5	4,80	163	ca. 4,5
5.0	SlimFort® 5.0	5,35	181	ca. 4,9
5.5	SlimFort® 3.5 + EPS <sup>HR</sup> 150-SE 70 mm	6,00	130 + 70	ca. 5,5
6.0	SlimFort® 3.5 + EPS <sup>HR</sup> 150-SE 90 mm	6,65	130 + 90	ca. 6,0
6.5	SlimFort® 3.5 + EPS <sup>HR</sup> 150-SE 110 mm	7,25	130 + 110	ca. 6,5
7.0	SlimFort® 3.5 + EPS <sup>HR</sup> 150-SE 130 mm	7,94	130 + 130	ca. 7,0

\* Volgens NEN 1068 bij muurconstructie van 100 mm kalkzandsteen en mede afhankelijk van diverse factoren zoals, het gewicht van de gevelbekleding, de gebouwhoogte en het windgebied. Kijk voor meer info op onze SlimFort-rekentool. \*\* Exclusief houten regelwerk en gevelbekleding.

#### Kwaliteitscertificaat

ISSO gecontroleerde kwaliteitsverklaring.

Brandtest-certificaten van Efectis.

DUBOkeur® van NIBE.



#### Constructieve zekerheid

Voor een lange levensduur van de gevelbekleding en draagstructuur is een goede ventilatie essentieel. Met SlimFort® is de spouw altijd automatisch optimaal geventileerd. De gepatenteerde verwerkings-techniek via de metalen beugels laat geen ruimte voor verwerkingsfouten.

SlimFort® is een harde, vormvaste en vochtongevoelige isolatieplaat.

SlimFort® gaat daarom niet uitzakken en heeft een duurzame isolerende werking. Het systeem is uitvoerig getest met bevestigingsmaterialen van fischer. Deze zijn ETA gecertificeerd en goedgekeurd voor meervoudige verankeringen van niet-dragende systemen.

*Met onze handige rekentool krijgt u direct te zien welke en hoeveel materialen u nodig heeft bij uw project.*

**Ga naar: [slimfort-tool.isobouw.nl](http://slimfort-tool.isobouw.nl)**

#### Brandveiligheid

SlimFort® wordt geleverd in brandvertragend gemodificeerde SE-kwaliteit. De gevelbekleding is mede bepalend voor de totale brandveiligheid van de constructie.

Het Bouwbesluit stelt voor nieuwbouw een basiseis voor gevels van brandklasse D (op basis van NEN-EN 13501-1). Voor hoge gebouwen (voor personen bestemde vloer hoger dan 5 meter boven meetniveau) geldt de eis dat de onderste 2,5 meter van de gevel aan brandklasse B moet voldoen. Ook voor gevels die boven de 13 meter liggen geldt deze brandklasse B eis. Bij (extra) beschermde vluchtroutes kunnen hogere brandklassen worden geëist. Indien in het gebouw compartimentering moet worden toegepast, geldt ter beperking van het brandoverslagrisico tevens een WBDBO-eis.

IsoBouw heeft diverse constructies met SlimFort® laten beoordelen door Efectis en hiervoor de Euro-brandclassificatie (End Use) B-s1, d0 behaald.

#### Een uitstekende milieuprestaties

Wetenschappelijk onafhankelijk onderzoek heeft aangetoond dat SlimFort® tot de best presterende systemen behoort op het gebied van de milieuprestaties. SlimFort® is daarom bekroond met het DUBOkeurmerk.

# Verwerking

## Stap 1: Isoleren



## Stap 2: Draagstructuur plaatsen



## Stap 3: Esthetisch afwerken



### Een mooie geïsoleerde gevel in slechts 3 stappen

Met SlimFort® wordt de realisatie van een uitstekend geïsoleerde en goed geventileerde gevel zeer eenvoudig. In de SlimFort® platen zitten metalen beugels die gebruikt worden voor de bevestiging van de isolatieplaten en de draagstructuur. Vandaar dat u in slechts 3 stappen de gevel optimaal isoleert en esthetisch afwerkt. De noodzakelijke ventilatie voor een duurzame gevel wordt daarbij automatisch gecreëerd zonder extra handelingen.

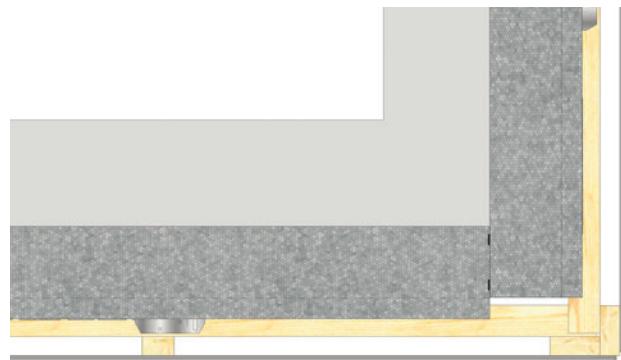
### Voorbeeld aansluitingen

Ter ondersteuning heeft IsoBouw diverse detailleringen uitgewerkt. Deze geven een indicatie hoe bepaalde aansluitingen zoals van hoeken en kozijnen handig opgelost kunnen worden.

Op onze website:

[www.isobouw.nl/SlimFort](http://www.isobouw.nl/SlimFort)

staan meer voorbeelden.



Voorbeeld detaillering horizontale aansluiting bij een buitenhoek

### Tips voor verwerking

SlimFort® is zeer eenvoudig en snel te verwerken. U loopt geen enkel risico op irritaties aan huid of ogen. Beschermingsmiddelen zoals handschoenen, masker of veiligheidsbril zijn dan ook overbodig. Ter ondersteuning ontvangt u bij iedere levering een verwerkingsvoorschrift dat bovendien te downloaden is op onze site.

### Advies:

- Creëer een vlakke ondergrond.
- Het aantal bevestigers is afhankelijk van het windgebied, gebouwhoogte en de achterconstructie (meer info via het verwerkingsvoorschrift en 'slimfort-tool.isobouw.nl').
- IsoBouw adviseert de toepassing van CE en ETA gecertificeerde fischer bevestigers met zeskantkop, of gelijkwaardig. Bekijk voor meer info het fischer-adviesblad op onze site.
- Hout voor draagstructuur: Advies verduurzaamd en kwaliteitsklasse minimaal C18.
- Gevelbekleding bevestigen volgens voorschriften van de betreffende fabrikant.



algemene toepassingen (bijvoorbeeld GWW)



dakelementen



prefab segmenten



plat dak isolatie



spouwisolatie



gevelisolatie



vloerisolatie



funderingsbekisting



plafondisolatie

### IsoBouw: voor efficiënt en duurzaam bouwen

Met Airpop® als basismateriaal voor onze isolerende bouwproducten zetten wij al jaren de trend in efficiënt en duurzaam bouwen.

Het bedenken en leveren van vernieuwende en kwalitatief hoogstaande Airpop®-isolatiesystemen voor de bouwsector is onze belangrijkste missie. Het doel: Met onderscheidende producten toegevoegde waarde creëren en daarmee een bijdrage leveren:

- In het succes van de handel, voorschrijvers en verwerkers.
- In de verhoging van het wooncomfort voor opdrachtgevers/eindgebruikers.

We zijn onze tijd graag vooruit, ten voordele van onze klanten. Dankzij innovatieve grondstof- en productontwikkelingen, procesverbeteringen en het versterken van ons dienstenpakket bieden wij onze afnemers meer kwaliteit, meer zekerheid, meer gemak en grotere kostenreducties.

Met 'Maatschappelijk Verantwoord Ondernemen' en de positieve bijdrage van onze producten voor het milieu bouwen wij mee aan een duurzame, gezonde en milieuvriendelijke leefomgeving.

IsoBouw is onderdeel van de Synbra Holding, één van de toonaangevende Europese bedrijven in Airpop® en andere kunststoffen met een eigen grondstofproductie en recyclingprogramma.



IsoBouw Systems bv • Postbus 1 • 5710 AA Someren • Tel.: +31 (0)493 - 49 81 11  
Fax: +31 (0)493 - 49 59 71 • E-mail: info@isobouw.nl

[www.isobouw.nl/SlimFort](http://www.isobouw.nl/SlimFort)



Innovatie in isolatie