



awb

CXV



ThermoMaster C-XV

Het toestel voor de laagste beheerskosten

CXV



AWB

Paasheuvelweg 42
1105 BJ Amsterdam

Postbus 12675
1100 AR Amsterdam

Tel. 020 565 94 00
Fax 020 697 15 23

www.awb.nl

awb

ThermoMaster C-XV

Het toestel voor de laagste beheerskosten

Met het toestel voor de laagste beheerskosten, een kenmerk dat grondig is verwerkt in het DNA van de ThermoMaster C-XV, slaat AWB, leverancier van verwarming, tapwaterbereiding en koeling een nieuwe weg in. De ThermoMaster C-XV is ontwikkeld voor de laagste beheerskosten. Het is uiterst betrouwbaar, kent een minimaal aantal benodigde onderhoudsbeurten en biedt de mogelijkheid voor 15 jaar kostenmaximalisatie op onderdelen (zie KetelBeheersPlan van AWB). De nieuwe ThermoMaster C-XV komt in drie combi uitvoeringen: de ThermoMaster C-XV 25, 30 en 35 met respectievelijk 18, 25 en 30 kW voor de verwarming.

Alle ThermoMaster C-XV toestellen zijn uitgevoerd met een High Efficiency Pomp. Deze pomp is zeer energiezuinig en speciaal ontwikkeld voor een optimale werking in CV-installaties en voldoet aan de ErP richtlijn.



CXV

De vier TCO productpijlers
Het toestel voor de laagste beheerskosten



Hoge bedrijfszekerheid



Eens per 5 jaar onderhoud mogelijk*



Korte inspectie en onderhoudsbeurt



Snel en overal te installeren

* Zie KetelBeheersPlan van AWB

Voordelen



Zeer hoge bedrijfszekerheid

- Uitgerust met een geoptimaliseerde versie van een warmtewisselaar die sinds 2005 al meer dan een half miljoen keer is toegepast in Engeland.
- 10 Jaar garantie op de warmtewisselaar en voorzien van slijtvaste ontstekpen.
- De software en print worden in eigen huis ontwikkeld, geproduceerd en getest volgens de hoogste kwaliteitsnormen van het moederbedrijf. Door de plaatsing in een spatwaterdichte behuizing zijn de print en software optimaal beschermd tegen stof en vocht wat garant staat voor een lange levensduur.
- Het hydroblok heeft zich bewezen in de praktijk en duurtesten met drukken oplopend tot 30 bar. Door verankering van de aansluitingen in de glasvezel versterkte bodemplaat worden torsiekrachten tijdens montage voorkomen.
- De High Efficiency Pomp heeft de magnetiet-duurtest doorstaan.



Enmaal per 5 jaar onderhoud mogelijk*

- De uitgebalanceerde vormgeving van de warmtewisselaar zorgt voor een optimale warmteverdeling die aantasting van het aluminium voorkomt.
- De warmtewisselaar is gemaakt van een zelfbeschermende zandgegoten aluminium legering, waardoor corrosie en vervuiling wordt geminimaliseerd.
- Een combinatie van een grafiet- en siliconenpakking zorgt 5 jaar voor goede afdichting.
- Het condensaat uit de rookgasafvoer wordt direct naar de condensbak geleid waardoor de warmtewisselaar niet vervuult.



Korte inspectie- & onderhoudsbeurt

- De warmtewisselaar is snel te openen en makkelijk te reinigen met water, zonder gebruik van borstels. Een slim ontwerp verzekert foutloze montage van de pakking en een perfecte afdichting zonder gebruik van een momentsleutel.
- Alle onderdelen zijn aan de voorkant bereikbaar en uitwisselbaar.
- De sifon is direct visueel te inspecteren, in een handomdraai te demonteren voor reiniging en door het unieke sluitmechanisme hoeft deze niet gevuld te worden.
- De condensbak is door wegname van de rookgasafvoer visueel te controleren en zonodig eenvoudig te reinigen.



Snel en overal te installeren

- Makkelijk te installeren door het geringe gewicht (25 kg), draaibare rookgasafvoeradapter en standaard DIN aansluitingen met knelfittingen.
- Ideaal voor gestapelde bouw door een grote opvoerhoogte van de ventilator (400 Pa) voor High Pressure toepassing met 50 mm rookgasafvoer en een ingebouwde rookgasterugslagklep voor toepassing met overdruk CLV.
- Geschikt voor een keukenopstelling door de geringe afmetingen (700 mm x 390 mm x 280 mm), geen extra serviceruimte nodig naast het toestel en optioneel kan een afstandsframe en schermkap worden geleverd.
- Snel in gebruik te nemen door een duidelijk display met handige installatie-assistent die automatisch ontluicht; de deellast kan worden aangepast aan de installatie.

* Zie KetelBeheersPlan van AWB

ThermoMaster C-XV in detail



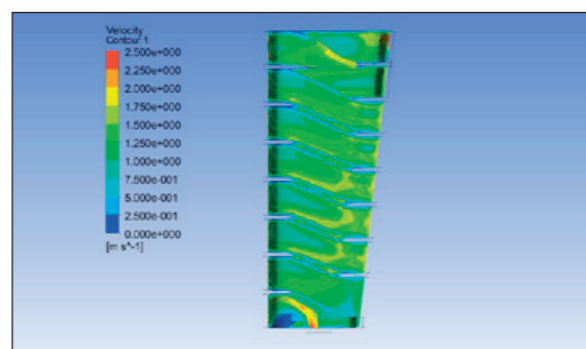
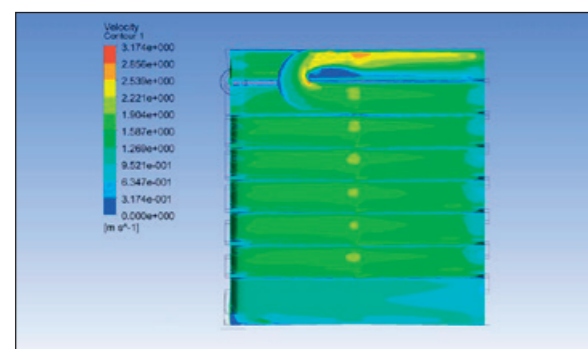
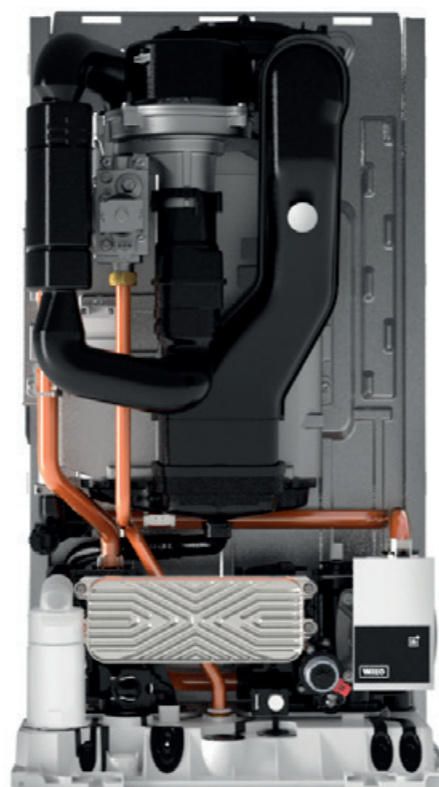
Warmtewisselaar

Eigen ontwerp gebaseerd op waardevolle jarenlange ervaring

De speciaal voor de ThermoMaster C-XV ontwikkelde warmtewisselaar is een geoptimaliseerde versie van een warmtewisselaar die AWB al sinds 2005 meer dan een half miljoen keer succesvol heeft toegepast in veeleisende markten zoals Engeland.

Unieke vierzijdige koeling

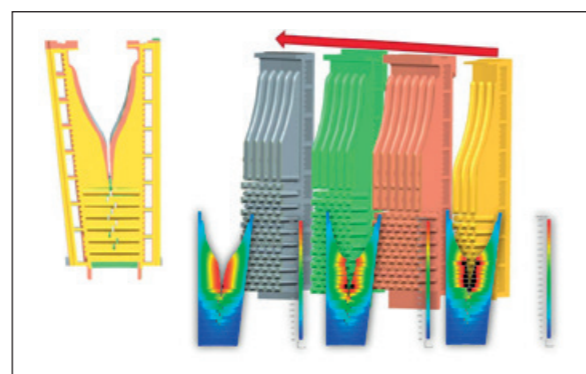
Zoals de afbeeldingen hieronder tonen, vormen waterkanalen een spiraal rondom de warmtewisselaar. Deze speciale techniek zorgt ervoor dat de warmtewisselaar aan vier zijden wordt gekoeld. Deze vierzijdige koeling minimaliseert thermische spanningen en vervormingen, wat de bedrijfszekerheid sterk ten goede komt. Daarnaast zorgen de grote waterkanalen voor een lagere stromingssnelheid, waardoor er minder interne weerstand is en erosie van het aluminium wordt voorkomen.



Vormgeving warmtewisselaar

Daarnaast zorgt de uitgebalanceerde vormgeving van de warmtewisselaar voor een optimale warmteverdeling die aantasting van het aluminium voorkomt.

Met behulp van high tech engineerings- en simulatie-mogelijkheden is het rendement van de ThermoMaster C-XV warmtewisselaar geoptimaliseerd, de belasting op de aluminium nokken gelijkmatig verdeeld en de interne rookgas- en waterzijdige weerstand sterk verlaagd. En dat in een zeer compact formaat.



Zandgegoten aluminium warmtewisselaar voor korte inspectie- en onderhoudsbeurten

De keuze voor een zandgegoten aluminium silicium legering zorgt ervoor dat corrosie door condensaat van de ThermoMaster C-XV wordt beperkt en biedt hiermee een veel betere weerstand tegen corrosie dan spuitgegoten aluminium.

Zandgieten is een gietproces met zand als vormmateriaal, dat ervoor zorgt dat vuil, stof en condensaat geen vat krijgen op de warmtewisselaar. Hierdoor is de warmtewisselaar goed bestand tegen corrosie en aantasting, wat de levensduur van het toestel sterk verbetert.

Branderdeksel en pakkingen

Het branderdeksel is uitgevoerd met twee pakkingen, één grafietpakking en één siliconenpakking. Deze combinatie zorgt voor een optimale afdichting gedurende vijf jaar.

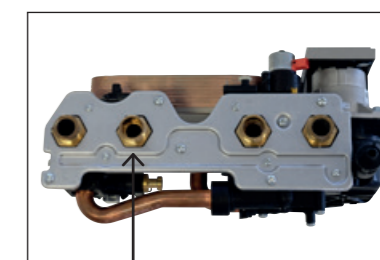
Geen vervuiling uit rookgasafvoer in warmtewisselaar

Het condensaat uit de rookgasafvoer wordt direct naar de condensbak geleid, waardoor de warmtewisselaar niet vervuult. De warmtewisselaar is niet aan de bovenzijde verbonden met het rookgasafvoersysteem. Het condensaat dat in het rookgasafvoersysteem wordt gevormd, stroomt niet door de warmtewisselaar maar wordt direct naar de condensbak gevoerd. De interne rookgasafvoerbus is eenvoudig te openen om de condensbak te inspecteren op vervuiling.



Hydroblok

Het hydroblok heeft zich in de praktijk al jarenlang bewezen en is getest op een druk van 30 bar. Door de unieke verankering met zeskant-aansluitingen worden torsiekrachten bij het aansluiten van het leidingwerk niet op het hydroblok overgedragen. Het risico op lekkages wordt hierdoor geminimaliseerd.



Zeskant fixatie

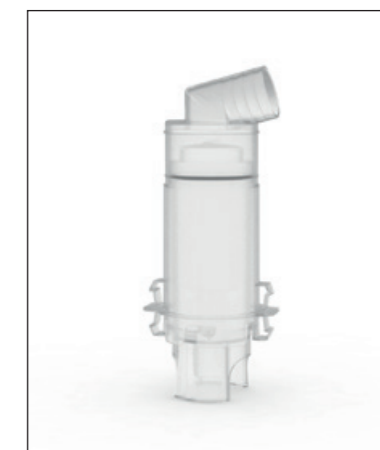


Veiligheidssifon

De ThermoMaster C-XV is uitgerust met een transparante zelfsluitende sifon die uniek is in de markt. Door het gebruik van transparant materiaal is de sifon in één oogopslag te inspecteren. De sifon is zonder gereedschap in een handomdraai te demonteren voor reiniging.

Zelfsluitend mechanisme

De sifon in de ThermoMaster C-XV is uitgerust met een zelfsluitend mechanisme dat gebruikmaakt van een drijvend element. Hierdoor hoeft de sifon bij ingebruikname of na reiniging van het toestel niet te worden gevuld met water om de doorvoer van de rookgassen door de condensafvoer te voorkomen. Zodra er voldoende condenswater in de sifon is gelopen, zal het drijvend element de condensafvoer openen en stroomt het condenswater weg.





Software en print

De software en print in de ThermoMaster C-XV worden in eigen huis ontwikkeld, geproduceerd en getest voor maximale bedrijfszekerheid. De plaatsing in een spatwaterdichte behuizing beschermt de print volledig tegen stof en vocht voor een lange levensduur en heeft tevens een zeer laag standby energieverlies van minder dan 3 W.



Display

De ThermoMaster C-XV biedt een eenvoudige gebruikersinterface met een duidelijk en helder display voor eenvoudige bediening. De handige installatie-assistent draagt bovendien bij aan de makkelijke ingebruikname van het toestel door automatische ontluuchting. De deellast kan worden aangepast aan de installatie.



- 1 Temperatuurregelaar (tap en CV)
- 2 Modusinstelling
- 3 Reset en start/stop
- 4 Display



- 1 Informatie bedrijfstoestand
- 2 Actieve modus, selecteren en bevestigen modus
- 3 Toont huidige aanvoertemperatuur, druk en foutcodes



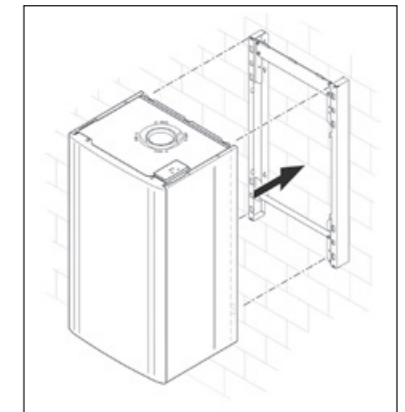
High efficiency pump

Alle ThermoMaster C-XV toestellen zijn uitgevoerd met een modulerende High Efficiency Pump. Deze pomp is zeer energiezuinig en speciaal ontwikkeld voor een optimale werking in CV-installaties en voldoet aan de ErP richtlijn. Tevens heeft deze pomp met succes de magnetiet-duurtest doorstaan. Hieruit blijkt dat deze High Efficiency Pump niet extra gevoelig is voor vuil in CV-installaties.

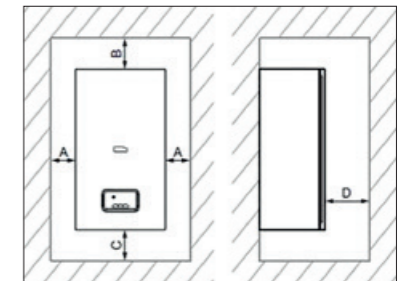


Keukenopstelling

Bij een keukenopstelling is de beschikbare ruimte vaak erg beperkt, bijvoorbeeld als het toestel tussen twee keukenkastjes moet worden opgehangen. Voor die situatie is een afstandsframe leverbaar (5 cm diep) waarop het toestel kan worden gemonteerd. De leidingen kunnen achter het toestel worden weggewerkt en aan de onderzijde van het toestel kan met een afschermkap het leidingwerk uit het zicht worden gehaald. Het toestel heeft een ingebouwde sifon, waardoor geen extra ruimte onder het toestel noodzakelijk is. Ook naast het toestel is geen extra service ruimte nodig, zodat het toestel strak tussen twee keukenkastjes kan worden gemonteerd.



	Minimale vrije afstand
A	< 5 mm
B	150 mm
C	150 mm
D	600 mm

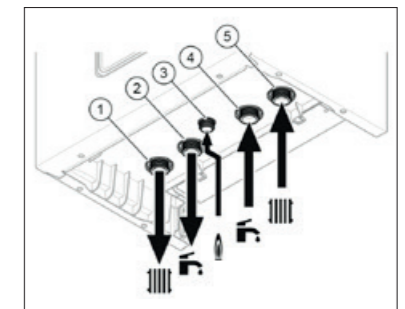


Draaibare rookgasafvoeradapter en DIN aansluitingen

Het lichtgewicht toestel is eenvoudig aan de meegeleverde muurbeugel te monteren. De 80/80 mm adapter voor luchttoevoer en rookgasafvoer kan worden gedraaid al naar gelang de situatie.

Verder zijn onderaan het toestel alle aansluitingen volgens DIN-normering. Dit is met name handig bij vervanging van een toestel dat ook dezelfde volgorde hanteert, zodat de leidingen niet gekruist hoeven worden.

- 1 Aanvoer
- 2 Warm water
- 3 Gas
- 4 Koud water
- 5 Retour



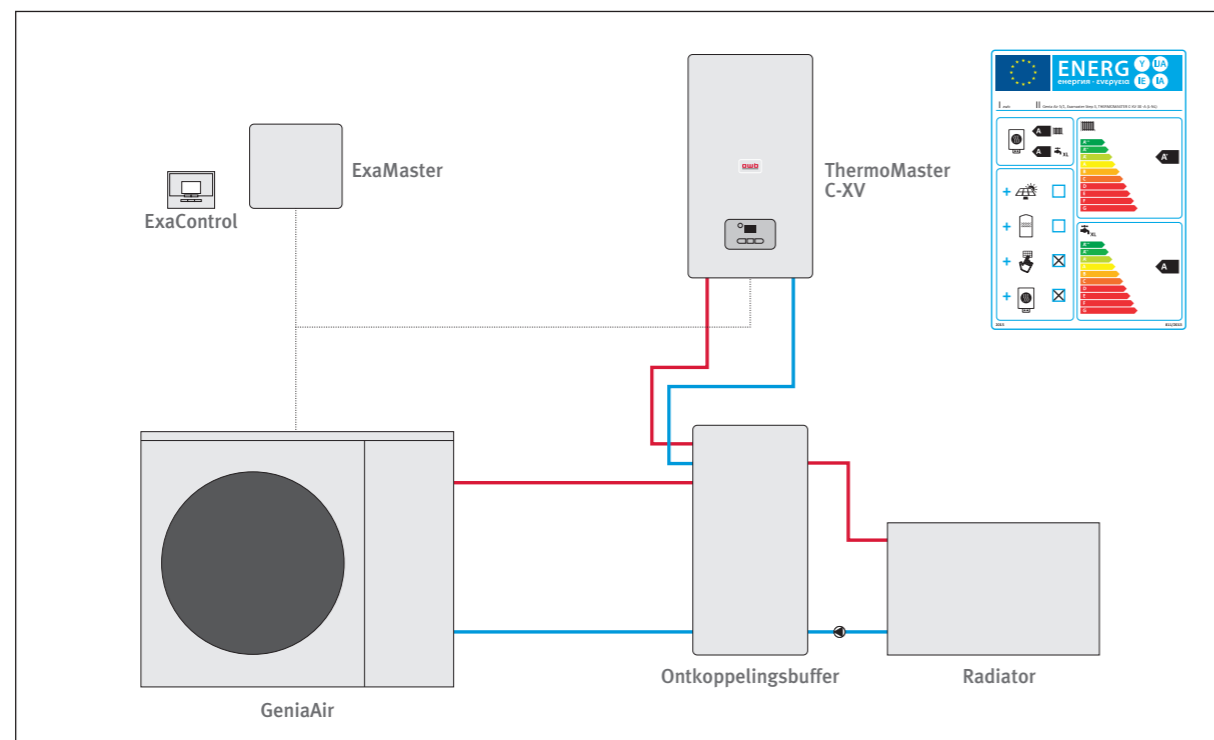
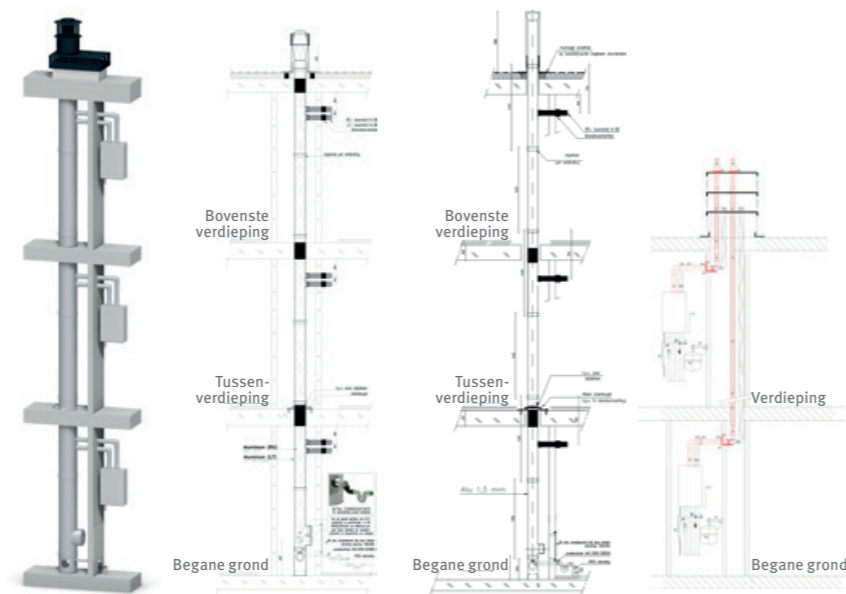


Toepassingsmogelijkheden

Het toestel voor de laagste beheerskosten

De ThermoMaster C-XV is ideaal voor gestapelde bouw door de grote opvoerhoogte van de ventilator (400 Pa) en standaard ingebouwde rookgasterugslagklep.

- Geschikt voor overdruk CLV-systemen.
- Het toestel is standaard voorzien van een rookgasterugslagklep om te voorkomen dat rookgassen van een ander toestel door het toestel stromen.
- Speciaal ontwikkeld voor high pressure systemen met rookgasafvoer van 50 mm. De beschikbare opvoerhoogte is 400 Pa; afhankelijk van het toesteltype komt dit overeen met 8 tot 10 verdiepingen.



Installatieschema ThermoMaster C-XV met een Hybrid (GeniaAir) warmtepompsysteem.
Meer informatie vindt u in onze GeniaAir brochure.

Toebehoren ThermoMaster C-XV



Afstandsframe

Met behulp van het afstandsframe kan het leidingwerk achter het toestel naar boven worden gevoerd.

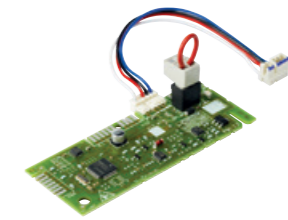
Artikelnummer: 0020217822



Afschermkap

Een afschermkap kan worden toegepast om de aansluitingen onderaan het toestel uit het zicht te houden.

Artikelnummer: 0020193659



OpenTherm-module

De toepassing van een OpenTherm-module is noodzakelijk als een OpenTherm kamerthermostaat wordt gebruikt.

Artikelnummer: 0020092426



Rookgasadapter

Deze rookgasadapter (60/100) is geschikt voor toepassing in zowel renovatie als nieuwbouw.

Artikelnummer: 0020114973



ExaControl E7C

Klokthermostaat voor de regeling van de ruimtetemperatuur.

Artikelnummer: 0020118080



Buitenvoeler

Aan te sluiten in combinatie met de ExaControl E7C-kamerthermostaat.

Artikelnummer: 0020041356



ExaControl E7RC

Draadloze klokthermostaat voor de regeling van de ruimtetemperatuur.

Artikelnummer: 0020118081



Buitenvoeler RF

Draadloze buitenvoeler voor weersafhankelijke regeling met de ExaControl E7RC.

Artikelnummer: 0020093879



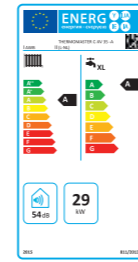
ExaControl VM1 kamerthermostaat

- Modulerende kamerthermostaat voor de maximale efficiëntie van AWB-ketel
- Eenvoudig te bedienen middels één draai- en drukknop
- Display voor actuele en gewenste temperatuur
- Niet programmeerbaar

Artikelnummer: 0020053780

ThermoMaster C-XV

Technische specificaties



Beschrijving	Eenheid	ThermoMaster C-XV 25	ThermoMaster C-XV 30	ThermoMaster C-XV 35
Artikelnummer		0010015666	0010015667	0010015668
Verwarming				
Nominaal cv-vermogen (50/30°C)	kW	5,3 - 19,1	5,9 - 26,7	7,5 - 31,9
Nominaal cv-vermogen (80/60°C)	kW	5,0 - 18,1	5,6 - 25,2	7,1 - 30,1
Nominale belasting (Hi) cv-zijdig	kW	5,1 - 18,4	5,7 - 25,7	7,2 - 30,7
Warm water				
Tapwatercapaciteit 40°C (dT = 30K)	l/min	10	12,5	15,7
Tapwatercapaciteit 60°C (dT = 50K)	l/min	6	7,5	9,4
Nominale belasting (Hi) sanitairzijdig	kW	5,1 - 25,7	5,7 - 30,7	7,2 - 35,7
Temperatuurbereik	°C	35 - 65	35 - 65	35 - 65
Volumestroombegrenzer	l/min	6,0	7,5	9,4
Gaskeur CW		3	4	5
Elektrisch				
Voedingsspanning	V/Hz	230 / 50	230 / 50	230 / 50
Stand-by vermogen	W	2	2	3
Maximaal opgenomen vermogen	W	66	75	60
Zekering		T2/2A,250V	T2/2A,250V	T2/2A,250V
Elektrische bescherming		IPX4D	IPX4D	IPX4D
Diversen				
Afmetingen: breedte x hoogte x diepte	mm	390x700x280	390x700x280	390x700x280
Netto gewicht	kg	25	28	28
Energie label				
Energieklasse verwarming		A	A	A
Energieklasse tapwater		A	A	A
Tapprofiel		XL	XL	XL
Geluid	dB	48	51	54

* Alle genoemde specificaties zijn onder voorbehoud van technische wijzigingen; hieraan kunnen geen garanties worden ontleend.

