

## GESTAPELD WONEN MET DURA VERMEER



**DURA VERMEER**

Waarmaken van ambities



## WONEN MET DURA VERMEER

Van gezinnen tot studenten en van starters tot senioren. Wij ontwikkelen en realiseren graag optimale woonomgevingen voor uiteenlopende doelgroepen. Het woonplezier van de eindgebruiker staat bij ons centraal.

Intensieve samenwerking met onze opdrachtgevers gaat hand in hand met innovatieve oplossingen en een scherp oog voor duurzaamheid. Daarin hebben wij onze sporen inmiddels ruimschoots verdiend.

Al onze projecten verschillen van aard, maar hebben één ding gemeen: de trots waarmee wij er aan hebben gewerkt. Met diezelfde trots presenteren wij u graag het exemplaar gestapeld 'Wonen met Dura Vermeer'. Wij wensen u veel inspiratie toe.

### Directie Divisie Bouw en Vastgoed

*(van links naar rechts)*

Peter Krop  
Jeroen van der Kemp  
Ronald Dielwart  
Mark ter Hark

## VAN ABCOUDE TOT ENSCHEDE

## ABCOUDE



Broekzijdse Hof 8

## ALBLASSERDAM



De Hellingen 10

## AMERSFOORT



De Foorse Torens 14

## AMERSFOORT



Parkweelde Lemaire 18

## AMSTERDAM



Gele Panden 20

## AMSTERDAM



New Kit 22

## AMSTERDAM



Oranjekwartier 26

## AMSTERDAM



Overhoeks 28

## AMSTERDAM



't Waterfort 32

## BIDDINGHUIZEN



Zuiderzee op Zuid 34

## CRUQUIUS



La Vista 38

## DEN BOSCH



De Ploossche Hof 40

## DEN HAAG



Couperus 44

## ENSCHEDA



Apollo en Artemis 46

## ENSCHEDA



De Boulevard 48

## VAN FIJNAART TOT RHOON

## FIJNAART



Molenwiek Bellefleur 52

## GORINCHEM



Kop van de IJsbahn 54

## HAARLEM



Raaks 56

## HAARLEM



Spaarhoog 58

## HENGELO



Beursplein! 60

## HENGELO



Boomhaege 64

## HOUTEN



Castellum 66

## HULST



Malburg 70

## IJMUIDEN



De Komeet 74

## LEIDERDORP



De Ommedijk 78

## MAASSLUIS



Havenhof 80

## NIEUWERKERK AAN DEN IJSSEL



Dorrestein 84

## OEGSTGEEST



De Batavia 88

## POORTUGAAL



De Kasteeltuin 90

## RHOON



Essendael 92

## VAN ROTTERDAM TOT ZOETERMEER

### ROTTERDAM



Barbeelsingel 96

### ROTTERDAM



Cité 98

### ROTTERDAM



Minervaplein Noordzijde 102

### ROTTERDAM



Zuiderspoor 106

### SPIJKENISSE



De Vier Werelden 108

### STEENWIJK



Poseidon & Neptunus 112

### TIEL



De Vier Gravinnen 116

### UTRECHT



Loevenhout 120

### UTRECHT



Parkhaven 122

### VLAARDINGEN



Corso Ardea 124

### VLAARDINGEN



Woonpark Triade 126

### VUGHT



Vughtse Hart 130

### WAGENINGEN



Elstar 132

### ZOETERMEER



Bijdorps 134

WOONPLEZIER VAN A TOT Z



## ABCOUDE BROEKZIJDSE HOF

Broekzijdse Hof ligt op een bijzondere plek in Abcoude, tussen het station en het centrum. Het project bestaat uit koop- en huurappartementen in de vrije sector. De bijzondere gevels van de gebouwen zijn symmetrisch geknikt en de puntvormige daken springen direct in het oog.

De binnengebieden en de openbare ruimtes staan centraal in het plan. De combinatie groen en water komt terug in de terrassen aan de achterzijde van de woningen. Dit levert een markant totaalbeeld op.

Elke woning heeft een eigen gasgestookte cv-installatie met een uitgekende warmwatervoorziening. Dat draagt bij aan de duurzame identiteit van Broekzijdse Hof.

#### OPDRACHTGEVER

AM

#### ARCHITECT

Gulikers Architecten

#### BOUWER

Dura Vermeer Bouw Houten

#### AANTAL APPARTEMENTEN

81

#### FUNCTIE

Wonen

# ALBLASSERDAM

## DE HELLINGEN

De appartementen van De Hellingen liggen op de Alblasserwerf: een oude scheepswerf doordrenkt met geschiedenis. De woningen liggen aan de Noord, de Alblas en de haven van Alblasserdam. Sommige zweven er zelfs boven. Dat maakt De Hellingen tot een prachtig complex in het rustige Zuid-Hollandse platteland. Met de stad onder handbereik komt het tegemoet aan het woonideaal van velen.

De luxe appartementen van De Hellingen zijn stuk voor stuk ruim, modern en hoogwaardig. Er zijn ruime zonnige balkons, parkeerplaatsen en bergingen in de kelder.

De Hellingen is een project van Albasserwerf C.V., een samenwerkingsverband van AM en Volker Wessels Vastgoed. Dura Vermeer is samen met Volker Wessels de uitvoerende partij.

#### OPDRACHTGEVER

AM

Volker Wessels Vastgoed

#### ARCHITECT

Meyer en Van Schooten Architecten

#### BOUWER

Dura Vermeer Bouw Houten

#### AANTAL APPARTEMENTEN

203

#### FUNCTIE

Wonen







## AMERSFOORT DE FOORTSE TORENS

Binnen de Laak in het nieuwe stadsdeel Vathorst te Amersfoort zijn complexen De Pijler en Het Caisson gerealiseerd. Beide projecten huisvesten samen 243 huurappartementen, 2.200 m<sup>2</sup> bedrijfsruimte en ondergronds parkeren.

Het aanbod van de twee gebouwen loopt sterk uiteen: van vrije sector- en sociale huurwoningen tot woningen voor mensen met een verstandelijke en fysieke handicap. Voor hen is er bovendien een zorgsteunpunt, dagbesteding en dagbesteding op de begane grond ingericht. Verder biedt de begane grond ruimte aan kantoren en bedrijven, waaronder een restaurant. Alles bij elkaar vormt het project een levendig geheel waar mensen comfortabel kunnen wonen, werken en recreëren.

#### OPDRACHTGEVER

LATEI Projectontwikkeling

#### ARCHITECT

Prof. Hans Kollhoff Architecten

#### BOUWER

Dura Vermeer Bouw Hengelo

#### AANTAL APPARTEMENTEN

243

#### FUNCTIE

Wonen, zorg, werken en parkeren







## OPDRACHTGEVER

De Alliantie Ontwikkeling

## ARCHITECT

Steenhuis Bukman Architecten

## BOUWER

Dura Vermeer Bouw Hengelo

## AANTAL APPARTEMENTEN

58

## FUNCTIE

Wonen, zorg, commerciële ruimte en parkeren

## AMERSFOORT PARKWEELEDE LEMAIRE

Aan de Van Randwijcklaan verrijst Lemaire, een multifunctioneel project met huurappartementen, winkels, een ondergrondse parkeergarage en medische voorzieningen. Het ontwerp van dit project is in overleg met bewoners en bedrijven uit de wijk tot stand gekomen. Zo past het plan goed in de bestaande buurt en sluit het aan bij ieders wensen en behoeften.

## AMSTERDAM GELE PANDEN

Ymere en Dura Vermeer realiseren in co-makership het project Gele Panden in de Oosterparkbuurt te Amsterdam. Het project bestaat uit sloop en vervangende nieuwbouw van panden aan de Vrolikstraat en de 3e Oosterparkstraat.

De vervangende nieuwbouw aan de Vrolikstraat en de 3e Oosterparkstraat bestaat uit 38 huurwoningen en drie bedrijfsruimten. Onder dit complex komt een halfverdiepte parkeergarage.

Het ontwerp van M3H Architecten past uitstekend bij de stijl van de 19-eeuwse grachtengordel van Amsterdam. Opvallend in het project zijn de hekwerken van de Franse balkons, ontworpen door DEMAKERSVAN volgens een oudhollands kantpatroon.

### OPDRACHTGEVER

Ymere

### ARCHITECT

M3H Architecten

### BOUWER

Dura Vermeer Bouw Amsterdam

### AANTAL APPARTEMENTEN

38

### FUNCTIE

Wonen, parkeren en werken



Visualisatie: A2 Studio

## AMSTERDAM NEW KIT

De Kolenkitbuurt is een interessant herstructureringsproject, gelegen tussen de Haarlemmervaart, de Erasmusgracht, Rijksweg A10 en het Ringspoor. In dit deel van Bos en Lommer is New Kit gerealiseerd, dat geldt als het symbool van het nieuwe wonen in Bos en Lommer. New Kit ligt aan een sierwater, op loopafstand van het metrostation.

De nieuwbouw bestaat uit een half verdiepte parkeergarage, met daarop een aantal bedrijfsruimten en een toren met appartementen. De bedrijfsruimten bevinden zich op de eerste en tweede etage. De koopwoningen zijn verspreid over de 17 verdiepingen daarboven. Iedere woonlaag bestaat uit vier woningen, zowel drie- als vierkamerappartementen. Twee penthouses in de bovenste laag vormen de kroon op dit imposante project.

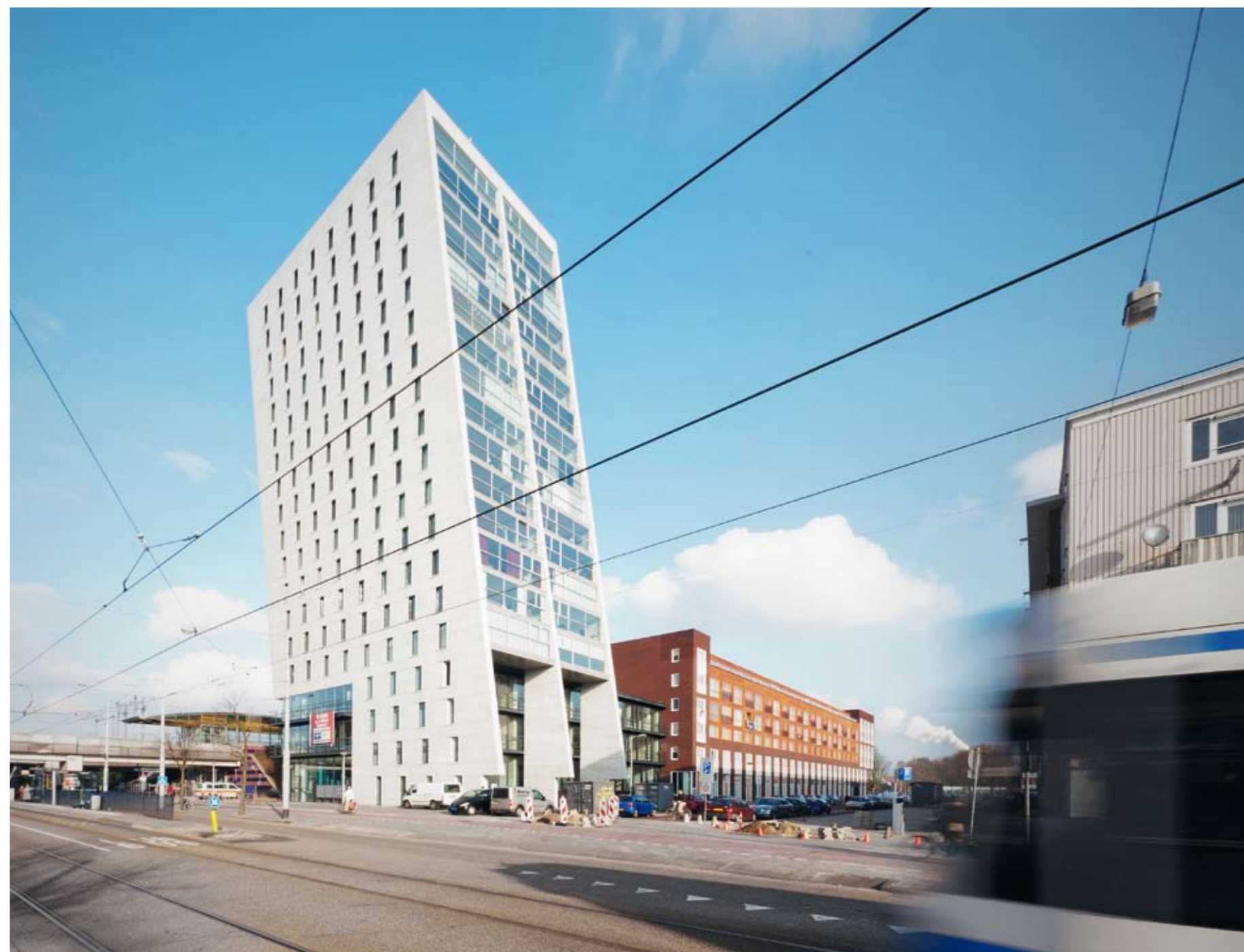




---

OPDRACHTGEVER  
Eigen Haard  
ARCHITECT  
HM Architecten  
FARO Architecten  
BOUWER  
Dura Vermeer Bouw Amsterdam  
AANTAL APPARTEMENTEN  
132  
FUNCTIE  
Wonen, werken en parkeren

---





## AMSTERDAM

### ORANJE- KWARTIER

Oranjekwartier ligt ideaal aan het Koningin Wilhelminaplein: het biedt toekomstige bewoners ruimte, rust en het nodige comfort. Met het Amsterdamse centrum op loopafstand is de dynamiek van de stad binnen handbereik.

De nieuwbouwappartementen vormen samen een besloten campusachtig geheel, met als middelpunt een aantrekkelijke binnentuin. Op de begane grond van het gebouw is ruimte voor commerciële faciliteiten, met daaronder ruimschootse parkeergelegenheid voor bewoners en bezoekers.

Kenmerkende thema's in het ontwerp van Dam & Partners Architecten zijn transparantie en licht. Dat is terug te vinden in een grote variatie aan beige en witte gebakken stenen, witte natuursteen en witte glazuurde stenen. De glazen liften in het gebouw benadrukken de transparantie en geven een spectaculaire doorkijk in het gebouw.

#### OPDRACHTGEVER

Maarsen Groep

#### ARCHITECT

Dam & Partners Architecten

#### BOUWER

Dura Vermeer Bouw Amsterdam

#### AANTAL APPARTEMENTEN

160

#### FUNCTIE

Wonen en parkeren

# AMSTERDAM OVERHOEKS

Overhoeks ontwikkelt zich tot een complete en gevarieerde stadswijk aan het IJ en ligt op het voormalige Shell-terrein aan de noordelijke IJ-oever in Amsterdam. Een wijk om te wonen, te werken, uit te gaan, te winkelen en op adem te komen. Het Filmmuseum en de Tolhuistuin vormen de culturele trekpleisters van dit dynamische gebied.

Dura Vermeer realiseerde op Overhoeks vier appartementencomplexen: De Prinsendam, De Gelria, De Oranje en De Europa. Overhoeks ligt tegenover het centrum, alleen gescheiden door het IJ. Het biedt het beste van twee werelden: op de ene oever ligt het rustgevende noorden; op de andere het bruisende centrum van Amsterdam.

#### OPDRACHTGEVER

Ontwikkelingscombinatie Overhoeks

#### ARCHITECT

Baneke architecten

Geurst & Schulze Architecten

#### BOUWER

Dura Vermeer Bouw Amsterdam

#### AANTAL APPARTEMENTEN

245

#### FUNCTIE

Wonen en parkeren









OPDRACHTGEVER  
Proper-Stok  
Stadgenoot

ARCHITECT  
KOW

BOUWER  
Dura Vermeer Bouw Amsterdam

AANTAL APPARTEMENTEN  
131

FUNCTIE  
Wonen en parkeren

## AMSTERDAM

### 'T WATERFORT

't Waterfort is een markant onderdeel van de vernieuwing van Osdorp. Het maakt deel uit van het totaalproject Meer & Oever, de vernieuwingsoperatie in Amsterdam Nieuw West. 't Waterfort is een bijzonder en opvallend appartementencomplex: een fort middenin het water van de Sloterpas.

Een riante poort van 25 bij 6 meter vormt de entree van 't Waterfort. De fortuitstraling wordt versterkt door de schuin oplopende plint, waarin de ingang van de halfverdiepte en open parkeergarage is opgenomen. 't Waterfort herbergt 61 huurwoningen en 70 koopwoningen in de middeldure en dure sector.

# BIDDINGHUIZEN

## ZUIDERZEE

### OP ZUID

Zuiderzee op Zuid is een bijzonder recreatieproject op een unieke locatie aan de jachthaven van Biddinghuizen en het Veluwemeer. Het project bevat comfortabele, luxe recreatieappartementen en penthouses, die verschillen in vorm, indeling en oppervlakte. De appartementen hebben allemaal een grote lichte woonkamer met open keuken.

Alle woningen hebben subtiele maritieme verwijzingen en zijn via houten galerijen te bereiken. De entree van het project is in dezelfde sfeer ontworpen. Al met al is Zuiderzee op Zuid een opvallend architectonisch hoogstandje, dat toch heel goed past in de omringende natuur.

#### OPDRACHTGEVER

Vastgoed Flevostrand

#### ARCHITECT

Hoofd Graafland Architecten

#### BOUWER

Dura Vermeer Bouw Hengelo

#### AANTAL APPARTEMENTEN

167

#### FUNCTIE

Wonen, vrije tijd en parkeren







## OPDRACHTGEVER

De Cruyk

## ARCHITECT

Mario Botta Architetto

## BOUWER

Dura Vermeer Bouw Amsterdam

## AANTAL APPARTEMENTEN

28

## FUNCTIE

Wonen en parkeren

## CRUQUIUS

### LA VISTA

In Cruquius is appartementencomplex La Vista gerealiseerd, bestaande uit twee woontorens met elk 14 luxe appartementen. Het kasteelachtige ontwerp van architect Mario Botta past prachtig in de omgeving van polder en water. La Vista is gebouwd op de plek van de voormalige graansilo langs de Ringvaart in Cruquius. De voorzijde biedt uitzicht op de monding van het Spaarne; de achterzijde een riant vergezicht op de Haarlemmermeerpolder.

De nieuwbouw bestaat uit twee halfronde, gespiegelde kasteeltorens met elk zeven woonlagen. Elke verdieping telt slechts twee appartementen en twee ruime terrassen aan de voor- en achterzijde.

Het gebouw is opgetrokken uit warme, steenrode baksteen. De halfverdiepte beveiligde parkeerkelder biedt bewoners een eigen parkeerplaats, garage en ruime berging. Liften brengen hen van de parkeergarage direct naar de entreehal van hun appartement.



## DEN BOSCH DE PLOOSSCHE HOF

In het kader van stadsvernieuwing zijn op deze locatie een tweetal gebouwen ontwikkeld. Lumina is een mooi en comfortabel appartementencomplex, dat functioneel en doordacht is ingericht. Door de ruime opzet, praktische indeling, hoogwaardige afwerking en royale afmetingen biedt het complex volop ruimte aan haar bewoners. Ook aan een ondergrondse parkeergarage is gedacht. En met een royaal winkelaanbod onder handbereik is wonen in Lumina een genoegen.

De architect is er uitstekend in geslaagd betaalbare woningen -met grandeur- te creëren. De gladde gevels, ruime balkons, fraaie tuinen en talrijke speelse details geven het gebouw een ongekende charme. Het pand heeft aan de buitenkant een strakke en stijlvolle belijning. Dit concept zet zich binnen voort: ook daar is veel aandacht besteed aan details. Samen vormt het een indrukwekkend geheel.

---

#### OPDRACHTGEVER

Hertogbouw

Zayaz

#### ARCHITECT

Sturm Architecten

#### BOUWER

Dura Vermeer Bouw Rosmalen

#### AANTAL APPARTEMENTEN

85

#### FUNCTIE

Wonen, commerciële ruimte en parkeren

---







## DEN HAAG COUPERUS

Woon- en voorzieningcomplex Couperus ligt aan de rand van Ypenburg, vlakbij het station en het Prins Clausplein.

Individueel wonen is het uitgangspunt in Couperus. Het complex bestaat uit afzonderlijke gebouwen met eigen entrees. De gebouwen liggen rondom twee groene hoven en een buurtplein. Kenmerkend aan het complex is de getrapte opbouw, waardoor een fors aantal woningen een ruim dakterras krijgt. Opvallend is de 75 meter hoge toren, een uitgesproken herkenningspunt van Ypenburg. Aan de achterzijde van het complex bevindt zich een rij herenhuizen waarvan de voortuin is gelegen aan een gezellige singel.

Couperus biedt zowel koop- als huurappartementen in diverse prijsklassen. De woningen zijn uitgerust met een modern klimaatsysteem. Dat is niet alleen duurzaam, maar verhoogt ook het wooncomfort van de bewoners.

#### OPDRACHTGEVER

Stichting Woonformatie Ypenburg

#### ARCHITECT

De Architecten Cie.

#### BOUWER

Dura Vermeer Bouw Leidschendam

Dura Vermeer Bouw Rotterdam

#### AANTAL APPARTEMENTEN

288

#### FUNCTIE

Wonen, zorg en parkeren

## OPDRACHTGEVER

ING Real Estate

## ARCHITECT

LEVS Architecten

## BOUWER

Dura Vermeer Bouw Hengelo

## AANTAL APPARTEMENTEN

90

## FUNCTIE

Wonen, commerciële ruimte en parkeren

## ENSCHEDÉ OP DE BROUWERIJ: APOLLO EN ARTEMIS

Op het voormalig terrein van bierbrouwerij Grolsch te Enschede zijn Apollo en Artemis gerealiseerd. Beide multifunctionele gebouwen behoren tot het ontwikkelingsplan 'Op de Brouwerij' en bevatten 4500 m<sup>2</sup> winkelruimte op de begane grond met daarboven 90 appartementen.

Het ontwerp refereert sterk aan de geschiedenis van de oude brouwerij. De hoogbouw verwijst subtiel naar de verticale belijning van de hoge brouwketels. Het lagere ontwerp is met zijn markante baksteengebruik, dikformaat steen en stootvoegloos metselwerk een knipoog naar de metselwerktraditie van de Twentse fabrieksgebouwen.

Op de Brouwerij past uitstekend in een van de belangrijkste winkelgebieden van Enschede. Het biedt bewoners een 'thuis' tussen de energieke bedrijvigheid van alledag. Een parkeerplaats op het dek van de eerste verdieping van de laagbouw maakt het project compleet.








---

OPDRACHTGEVER  
 Domijn  
 Trebbe Bouw Oost & Noord  
 Te Pas Bouw  
 Dura Vermeer

ARCHITECT  
 KOW

BOUWER  
 Dura Vermeer Bouw Hengelo

AANTAL APPARTEMENTEN  
 168

FUNCTIE  
 Wonen

---

## ENSCHEDÉ DE BOULEVARD

Als hoogste woontoren van Twente is de Alpha-toren een indrukwekkend element in het plan Boulevard. De woontoren heeft 28 woonlagen en herbergt maar liefst 91 appartementen. In totaal bestaat Boulevard uit vijf gebouwen, gegroepeerd rond een binnenhof. Naast de hoge Alpha-woontoren is de iets lagere Beta-toren gebouwd.

De architectuur van Boulevard past goed bij de nieuwbouw rond het Van Heekplein, waaraan Dura Vermeer mede heeft bijgedragen. Het monumentale complex is uitgevoerd met fraaie metselwerkdetailleringen en bevat stadswoningen, appartementen en luxe penthouses... elk met een unieke ligging en flexibele indeling. Met een groot optiepakket voldoen de woningen ruimschoots aan de wensen van iedere koper en huurder.







## FIJNAART MOLENWIEK: BELLEFLEUR

Op het voormalig veilingterrein van de Greenery is appartementencomplex Bellefleur verzezen. Het hoogwaardige complex is opgeleverd aan woningbouwvereniging Brabantse Waard. Voor huurders zijn er zowel woningen als een aangename ontmoetingsruimte gecreëerd.

Het duurzaam gebouwde complex maakt gebruik van warmte-koude-opslag en warmte-terug-win-installaties. De warmtepompen maken traditionele gasaansluiting in het gebouw overbodig, waardoor de CO<sub>2</sub>-uitstoot aanzienlijk afneemt.

#### OPDRACHTGEVER

Brabantse Waard  
Dura Vermeer

#### ARCHITECT

Van Aken Architecten

#### BOUWER

Dura Vermeer Bouw Rosmalen

#### AANTAL APPARTEMENTEN

38

#### FUNCTIE

Wonen



## OPDRACHTGEVER

Poort6

## ARCHITECT

Jorissen Simonetti Architecten

## BOUWER

Dura Vermeer Bouw Houten

## AANTAL APPARTEMENTEN

63

## FUNCTIE

Wonen, werken en parkeren

## GORINCHEM KOP VAN DE IJSBAAN

De bebouwing van Kop van de Ijsbaan verbindt Lingewijk-Noord met Lingewijk-Zuid. Op de markante locatie aan de ijsbaan van Gorinchem verrijst het appartementengebouw. Het in Dudok-stijl ontworpen gebouw biedt ruimte aan levensloopbestendige woningen. De begane grond is bestemd voor twee bedrijfsruimten, waarin het zorgpunt voor Rivas wordt ondergebracht. Parkeren kan onder het gebouw.

Opdrachtgever Poort6 wil CO<sub>2</sub>-uitstoot bij nieuwbouw zoveel mogelijk beperken. Daarom is onder meer gekozen voor een houtgestookte verwarmingsinstallatie. Een mooi voorbeeld van duurzame vernieuwing in de bouw.



## OPDRACHTGEVER

Bouwfonds

MAB Development

## ARCHITECT

Claus en Kaan Architecten

## BOUWER

Dura Vermeer Bouw Amsterdam

## AANTAL APPARTEMENTEN

184

## FUNCTIE

Wonen, werken, vrije tijd,  
commerciële ruimte en parkeren

## HAARLEM

## RAAKS

Raaks is een nieuw stuk binnenstad van Haarlem en bevat zowel nieuwbouw als renovatie. Samen met MAB Development heeft Dura Vermeer er 184 woningen, winkels, horeca, 1.200 ondergrondse parkeerplaatsen, een bioscoop en het gemeentelijk stads-kantoor neergezet. Raaks is een uitdagend binnenstedelijk project, vanwege de beperkte logistieke mogelijkheden. Een grootschalige bodemsanering maakte bovendien onderdeel uit van het complexe bouwproces.





## HAARLEM SPAARNOOG

Project Spaarnoog bestaat uit een gebouw met 43 appartementen langs de spoorlijn en 61 eengezinswoningen langs de voormalige Spaarnoogstraat en Damaststraat in Haarlem.

Het dak van het appartementengebouw heeft een bitumen deklaag. Een stalen draagconstructie verbindt de galerijen met het gebouw. De stalen balkons zijn voorzien van houten vloerdelen en louvres; dat zorgt voor een spannend contrast van materialen.

Bij de wederopbouw van deze Haarlemse buurt zijn de bewoners sterk betrokken. Hun inbreng maakt dat de nieuwe wijk toch als vanouds aanvoelt. Naast appartementen zijn er eengezinswoningen, herenhuizen en atelierwoningen gebouwd. Plan Spaarnoog is één van de sleutelprojecten binnen de herstructurering van de Haarlemse binnenstad.

#### OPDRACHTGEVER

Elan Wonen

#### ARCHITECT

Taneja Hartsuyker Architecten

#### BOUWER

Dura Vermeer Bouw Amsterdam

#### AANTAL APPARTEMENTEN

43

#### FUNCTIE

Wonen

## HENGELO BEURSPLEIN!

Project Beursplein! geeft op de eerste drie verdiepingen ruimte aan een bibliotheek en commerciële ruimten. Daarboven, als een soort los element, zijn op de vier bovenste verdiepingen koopappartementen opgenomen. Het transparante gebouw is vanuit de hoofdentree in één oogopslag geheel te overzien.

Direct naast project Beursplein! heeft Dura Vermeer woontoren Bellevue gerealiseerd. De toren is een indrukwekkende landmark op de hoek van twee belangrijke toegangswegen tot het centrum van Hengelo en voorziet in 850 m<sup>2</sup> commerciële ruimte en negen koopappartementen in een bestaand casco. De aanwezige verouderde kantoorpanden zijn tot op het casco gestript en volgens de architectuur van het totale plan omgebouwd.

### OPDRACHTGEVER

BC De Beurs V.O.F.

### ARCHITECT

MAS Architectuur

### BOUWER

Dura Vermeer Bouw Hengelo

### AANTAL APPARTEMENTEN

48

### FUNCTIE

Wonen, commerciële ruimte,  
bibliotheek en parkeren









## HENGELO

# BOOMHAEGE

Boomhaege bestaat uit vier evenwichtig vormgegeven gebouwen, met ieder vier bouwlagen voor 18 appartementen. De gebouwen Linde en Acacia bevatten huurappartementen. Meidoorn en Mispel bieden ruimte aan koopappartementen. De appartementen zijn verschillend ingedeeld en geheel af te stemmen op de woonwensen van de consument.

De eigentijdse architectuur staat garant voor een fraaie en speelse buitengevel en een aantrekkelijke en comfortabele binnenzijde. Elk gebouw is net even anders uitgevoerd, met licht oplopende daklijn, variatie in kozijnafmetingen en een groene omlijsting. Plezierig om naar te kijken en aantrekkelijk om in te wonen.

#### OPDRACHTGEVER

Welbions

#### ARCHITECT

MAS Architectuur

#### BOUWER

Dura Vermeer Bouw Hengelo

#### AANTAL APPARTEMENTEN

72

#### FUNCTIE

Wonen



OPDRACHTGEVER  
Ontwikkelingsverband Houten

ARCHITECT  
KOW

BOUWER  
Dura Vermeer Bouw Houten

AANTAL APPARTEMENTEN  
122 en 45 starterswoningen

FUNCTIE  
Wonen, commerciële ruimte en parkeren

## HOUTEN CASTELLUM

Castellum laat bewoners genieten van het Italiaanse leven. Met alle voorzieningen onder handbereik biedt Castellum wonen in mediterrane sfeer, met uitzicht over water, riet, eilandjes en weelderig groen. Winkels en terrasjes liggen op loopafstand en hartje Utrecht is met slechts 10 minuten treinen makkelijk bereikbaar.

Zes bruggen geven toegang tot Castellum: over de slotgracht en langs het groene Carré. Dit groene gebied omarmt Castellum en onderstreept het karakter van een historisch stadje. Eenmaal over de 'slotgracht' is het heerlijk uitwaaien tijdens een avondwandeling. Zo biedt Castellum het beste van twee werelden: het stadse leven en de rust binnen handbereik.





OPDRACHTGEVER  
IRIS Vastgoed Ontwikkeling

ARCHITECT  
ARCHES Architecten

BOUWER  
Dura Vermeer Bouw Rosmalen

AANTAL APPARTEMENTEN  
23

FUNCTIE  
Wonen

## HULST MALBURG

In het centrum, binnen de vestingwallen van de historische stad Hulst, vindt een binnenstedelijke herontwikkeling plaats in de vorm van Malburg. Met dit project wordt de Grote Bagijnestraat grondig aangepakt. Deze van oudsher statige straat is in de afgelopen decennia sterk verpauperd. Project Malburg moet de allure terugbrengen die de straat verdient.

De appartementen van Malburg vallen onder sociale ontwikkeling in het huursubsidiesegment en zijn afgenomen door woningbouworganisatie Laurentius uit Breda. IRIS nam al in 2004 het initiatief voor deze herontwikkeling, die inmiddels een mooi onderdeel van Hulst uitmaakt.





←

29

42

28




---

OPDRACHTGEVER  
Dura Vermeer Vastgoed

ARCHITECT  
Klunder Architecten

BOUWER  
Dura Vermeer Bouw Amsterdam

AANTAL APPARTEMENTEN  
60

FUNCTIE  
Wonen, werken, zorg en parkeren

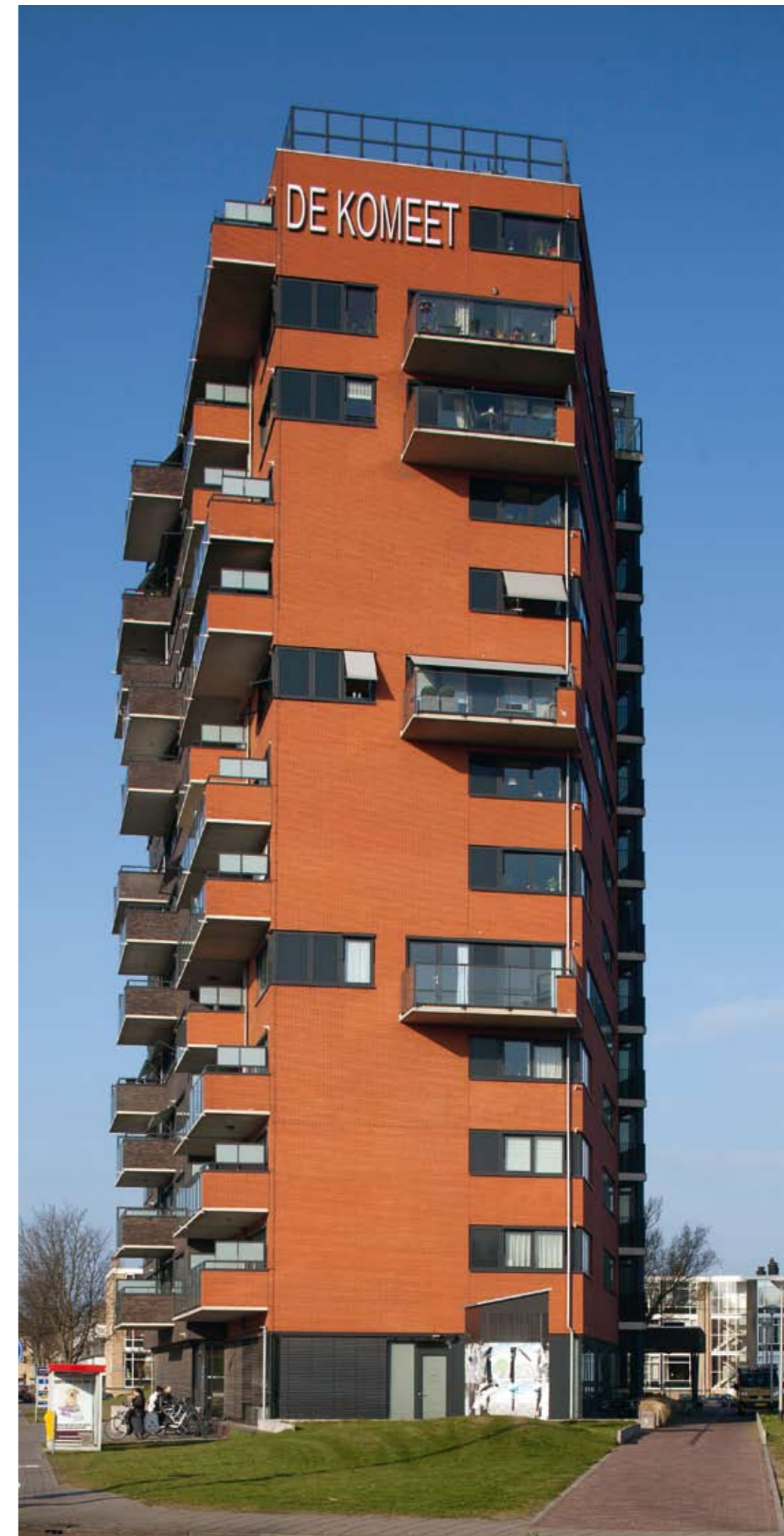
---

## IJMUIDEN STADSPARK: DE KOMEET

Dura Vermeer ontwikkelde en bouwde Stadspark in het centrum van IJmuiden. Stadspark bestaat uit appartementen, park- en hofwoningen en een school.

Onderdeel van het Stadspark is de 12 verdiepingen tellende woontoren De Komeet. Deze woontoren is gebouwd voor Elan Wonen te Haarlem. Op de begane grond is een huisartsenpraktijk gevestigd. De gezamenlijke daktuin is bestemd voor alle bewoners.

De omgeving van Stadspark lijkt op een duinlandschap met glooiende heuvels en kleine slootjes naast de huizen. De inrichting van het park is veelal tegelijk met de woningbouwfasen uitgevoerd, zodat de bewoners direct van hun nieuwe woon-omgeving kunnen genieten.







## LEIDERDORP DE OMMEDIJK

De Ommedijk ligt op de hoek van de Engelendaal, Heinsiuslaan en Muzenlaan in Leiderdorp. Dit nieuwbouwproject brengt wonen en zorg harmonieus samen in een fraai vormgegeven complex. Zo ontstaat er een woonplek met een extra dimensie: wonen op een uitstekende locatie, met zorg, intimiteit en privacy, midden in levendig Leiderdorp. De Ommedijk en de directe woonomgeving zijn uitstekend begaanbaar voor rollators, scootmobielen en rolstoelen.

De zorgvleugel in De Ommedijk is bestemd voor ouderen en verstandelijk gehandicapten. Deze vleugel is vanwege privacy volledig gescheiden van het particuliere woongedeelte en heeft een eigen ingang. Wat drinken en een hapje eten? Dat kan in het Grand Café van De Ommedijk. Verder herbergt het complex een aantal medische services, een kapperszaak en een bloemenwinkel.

OPDRACHTGEVER  
Rijnhart Wonen  
ARCHITECT  
SHP architecten  
BOUWER  
Dura Vermeer Bouw Leidschendam  
AANTAL APPARTEMENTEN  
124  
FUNCTIE  
Wonen, werken en zorg





## OPDRACHTGEVER

Dura Vermeer

## ARCHITECT

Van den Berg Groep

## BOUWER

Dura Vermeer Bouw Rotterdam

## AANTAL APPARTEMENTEN

41

## FUNCTIE

Wonen en parkeren

## MAASSLUIS HAVENHOF

Op de locatie van de voormalige gasfabriek aan de Havenstraat te Maassluis is het project Havenhof gerealiseerd. Het fraaie nieuwbouw-complex bestaat uit twee unieke gebouwen rondom een deels gemeenschappelijke daktuin.

Gebouw Havenhof Kade ligt aan de Haven en valt op door een klassieke vormgeving. Gebouw Havenhof Binnen, aan de Fenacolijslaan en Havenstraat, heeft daarentegen een sterk eigentijdse uitstraling. Beide gebouwen vormen onmiskenbaar één geheel, harmoniërend met de omliggende bebouwing en het karakter van de stad. Het complex telt stadswoningen, appartementen, maisonnettes en penthouses, in veel varianten. Een parkeergarage ligt onder het complex.







## NIEUWERKERK AAN DEN IJSSEL DORRESTEIN

In Nieuwerkerk aan den IJssel hebben bestaande winkels plaatsgemaakt voor een nieuw winkelcentrum. Hierboven zijn appartementen gerealiseerd, die grenzen aan een groene besloten binnentuin op het dak van de supermarkt.

Het nieuwe winkelcentrum is meer dan een verzameling moderne winkels. Er is speciale aandacht besteed aan de sfeer en uitstraling van het complex: ruim opgezet en opgetrokken uit vriendelijk ogende materialen.

Groen is volop aanwezig en er is een goed lichtplan. Dat maakt Dorrestein zowel overdag als 's avonds tot een prettig woon- en winkelgebied.

#### OPDRACHTGEVER

Vestia Midden-Nederland

#### ARCHITECT

Architectuurgroep bv Ledderhof

#### BOUWER

Dura Vermeer Bouw Rotterdam

#### AANTAL APPARTEMENTEN

103

#### FUNCTIE

Wonen en commerciële ruimte





## OEGSTGEEST

### DE BATAVIA

De Batavia vormt de oostelijke begrenzing tussen de A44 en Nieuw-Rhijngceest, de nieuwste wijk van Oegstgeest. In totaal worden in Nieuw-Rhijngceest circa 1.500 woningen in diverse typen en sferen gerealiseerd. Water en groen spelen een belangrijke rol: het water van de Oude Rijn loopt via grachten de wijk in; groen is royaal aanwezig in park Landskroon, dat iets ten zuiden van De Batavia ligt.

De Batavia is na Den Aanvanck en Rhijnwaeter het derde deelplan dat in verkoop gaat. In totaal bestaat De Batavia uit 270 moderne appartementen. Ze zijn verdeeld over verschillende gebouwen met ieder een eigen identiteit. Samen zorgen zij voor een afwisselend straatbeeld.

#### OPDRACHTGEVER

Dura Vermeer Bouw Leidschendam

#### ARCHITECT

Inbo

#### BOUWER

Dura Vermeer Bouw Leidschendam

#### AANTAL APPARTEMENTEN

270

#### FUNCTIE

Wonen




---

OPDRACHTGEVER  
Bouwfonds Ontwikkeling

ARCHITECT  
Architectenbureau Weeda van der Weijden

BOUWER  
Dura Vermeer Bouw Rotterdam

AANTAL APPARTEMENTEN  
13

FUNCTIE  
Wonen

---

## POORTUGAAL DE KASTEELTUIN

De Kasteeltuin is een bijzonder project tussen de Vlier, Vogelkers en de Albrandswaardseweg, bijna in de kern van het dorp Poortugaal. Het is een gebiedsontwikkeling op de locatie van de voormalige sportvelden en clubgebouwen. Voetbalclubs PSV Poortugaal en Oude Maas speelden hier voorheen hun wedstrijden.

Op de vrijgekomen grond is een ruim opgezette woonwijk met veel groen gerealiseerd. In de wijk zijn eengezins-, twee-onder-één-kap-, vrijstaande woningen en een appartementencomplex met kasteelappartementen en een penthouse verrezen. De woonwijk heeft een kasteelachtige architectuur gekregen met een rijke detaillering en een hoog afwerkingsniveau.



# RHOON

## ESSENDAEL

Aan de rand van het eeuwenoude dijkdorpie Rhoon is Essendael te vinden. Een bijzonder project dat bestaat uit appartementen, eengezinswoningen en een half verdiepte parkeergarage.

De architectuur van de appartementen past goed bij de romantische grondgebonden woningen. De appartementen hebben elk een inpandige bergruimte en een tuin of een balkon. Aan de achterzijde van het complex ligt een privé-parkeerplaats in de halfverdiepte garage. Hier bevindt zich ook de gemeenschappelijke fietsenstalling.

Rhoon is vanaf de jaren vijftig sterk gegroeid en biedt de circa 13.000 inwoners een hoog voorzieningenniveau, waarmee het een uitermate aantrekkelijk woondorp is.

#### OPDRACHTGEVER

Bouwfonds Ontwikkeling

#### ARCHITECT

Architectenbureau Weeda van der Weijden

BDC

#### BOUWER

Dura Vermeer Bouw Rotterdam

#### AANTAL APPARTEMENTEN

120

#### FUNCTIE

Wonen en parkeren









## ROTTERDAM BARBEELSINGEL

Aan de Barbeelsingel in de wijk Meeuwenplaat te Rotterdam-Hoogvliet is een bijzonder woonproject verzezen. 14 van de 37 appartementen zijn bestemd voor jongeren uit Hoogvliet en omgeving. De overige appartementen zijn beschikbaar voor cliënten van Pameijer, een instelling die mensen met een verstandelijke beperking begeleidt bij zelfstandig wonen.

De woningen liggen rondom een gemeenschappelijke binnentuin. Voor cliënten van Pameijer is er een steunpunt, dat bovendien dienst doet als een dynamische ontmoetingsplek voor buurtbewoners. Ook heeft het gebouw een kantoorruimte met slaapfaciliteit voor begeleiders en een gezamenlijke eetruimte. Dat maakt het tot een waardevol geheel voor bewoners en betrokkenen.

#### OPDRACHTGEVER

Vestia

#### ARCHITECT

Van Bergen Kolpa Architecten

#### BOUWER

Dura Vermeer Bouw Rotterdam

#### AANTAL APPARTEMENTEN

37

#### FUNCTIE

Wonen en zorg



## OPDRACHTGEVER

OWB Stadswonen Kristal

## ARCHITECT

Tangram Architecten

## BOUWER

Dura Vermeer Bouw Rotterdam

## AANTAL APPARTEMENTEN

494

## FUNCTIE

Wonen, werken, vrije tijd en parkeren

## ROTTERDAM CITÉ

Cité is een hoogwaardige mini-campus langs de Laan op Zuid, midden op de Kop van Zuid te Rotterdam. Cité biedt onderdak aan studenten en 'short stayers', startende ondernemers, diverse voorzieningen en bedrijven. Kennis ontwikkelen, elkaar ontmoeten, wonen en werken... met het atrium als centrale ontmoetingsplek maakt Cité het allemaal mogelijk.

Cité is een mooi voorbeeld van duurzaam bouwen, met veel aandacht voor materiaalkeuze en domoticatechnologie. Uitsparingen in de gevel helpen bewoners zich te oriënteren en zorgen bovendien voor lager energieverbruik in de algemene ruimtes. Het meest bijzondere in Cité is de warmte-koude-opslag die samen met Hogeschool Inholland is gerealiseerd. Hiermee brengt Cité haar CO<sub>2</sub>-uitstoot terug met circa 225.000 kg per jaar.







## OPDRACHTGEVER

Bouwvereniging Onze Woning

## ARCHITECT

De Zwarte Hond

## BOUWER

Dura Vermeer Bouw Rotterdam

## AANTAL APPARTEMENTEN

48

## FUNCTIE

Wonen, commerciële ruimte,  
kinderdagverblijf en parkeren

## ROTTERDAM

### 110-MORGEN:

## MINERVAPLEIN

## NOORDZIJDE

In het hart van de wijk 110-Morgen te Rotterdam-Hillegersberg heeft Dura Vermeer het project Minervaplein-Noordzijde gerealiseerd, in een VOF met BAM Woningbouw. Dit project omvat twee gebouwen met huurappartementen, huurpenthouses en commerciële ruimten op de begane grond. Hierin vestigen zich het kantoor van Bouwvereniging Onze Woning en een kinderdagverblijf. Een overdekte en verdiepte garage is aanwezig, met een afsluitbare berging en een parkeerplaats voor elk appartement.

Het project Minervaplein-Noordzijde vormt een belangrijk onderdeel in de totale herstructurering van 110-Morgen.



## OPDRACHTGEVER

Vestia Rotterdam Feijenoord  
Estrade Rotterdam

## ARCHITECT

Geurst & Schulze Architekten

## BOUWER

Dura Vermeer Bouw Rotterdam

## AANTAL APPARTEMENTEN

227

## FUNCTIE

Wonen, commerciële ruimte en parkeren

## ROTTERDAM ZUIDERSPOOR

Op het voormalig spoortracé langs de Laan op Zuid in Rotterdam realiseert Dura Vermeer Bouw Rotterdam in combinatie met BAM Woningbouw het project Zuiderspoor. Zuiderspoor is het eerste deelproject van Parkstad en verbindt de Afrikaanderwijk met de Laan op Zuid.

Samen vormen de gebouwen van Zuiderspoor een in het oog springend stedelijk ensemble. De gebouwen lijken in veel opzichten op elkaar, maar hebben ook elk een eigen karakter. De verschillende tinten baksteen, verspringende balkons en gevarieerd metselwerk maken Zuiderspoor tot een opvallend complex.





## SPIJKENISSE DE VIER WERELDEN

Op een unieke woningbouwlocatie, De Dijkzone, is het project De Vier Werelden gerealiseerd. Een appartementencomplex met een opvallende architectuur, pal aan de Oude Maas. Het gebouw bestaat uit vier delen: Metropole, City, Village en Coast.

Elk van de vier gebouwen heeft een eigen uitstraling, unieke identiteit en kenmerkende sfeer. Dat versterkt het buurtenkarakter, waaraan veel Spijkenissers sterk hechten. Naast woningen zijn er verder een activiteitendek met tennisbaan, zonneterras, barbecues, een fraaie daktuin en een speelplek voor kinderen gerealiseerd.

Duurzame energie in de vorm van warmte-koude-opslag zorgt het gehele jaar door voor een aangename temperatuur in de woningen. Dat onderstreept het wooncomfort van De Vier Werelden.

## OPDRACHTGEVER

Ballast Nedam Bouw West  
Van der Vorm Vastgoed  
Dura Vermeer Bouw Rotterdam

## ARCHITECT

Mei Architecten en Stedenbouwers

## BOUWER

Dura Vermeer Bouw Rotterdam

## AANTAL APPARTEMENTEN

253

## FUNCTIE

Wonen, vrije tijd en parkeren





# STEENWIJK

## D'WATERPOORT: POSEIDON & NEPTUNUS

D'Waterpoort is een stedelijk vernieuwingsproject in Steenwijk. Op de plaats van een oud bedrijventerrein aan het Steenwijkerdiep is een nieuwe wijk gerealiseerd met woningen voor verschillende marktsegmenten.

D'Waterpoort is tot stand gekomen in een PPS-constructie: een Publiek Private Samenwerking tussen de gemeente Steenwijkerland, Woningstichting Woonconcept en Dura Vermeer. De omvangrijke bodemsanering van het gebied maakte het project extra uitdagend om uit te voeren.

De woontorens Poseidon en Neptunus vormen samen de poort tot Steenwijk. De woningen in deze torens beschikken elk over een riante living met open keuken, een aparte eet- of werkkamer, twee- of drie slaapkamers, een luxe badkamer, een gescheiden toilet-ruimte en een royaal zonneterras met uitzicht op de haven van het Steenwijkerdiep. Kopers hebben het exclusieve voorrecht op een ligplaats in de haven.

#### OPDRACHTGEVER

Ontwikkelcombinatie Woonconcept  
Vastgoed en Dura Vermeer

#### ARCHITECT

IAA Architecten

#### BOUWER

Dura Vermeer Bouw Hengelo

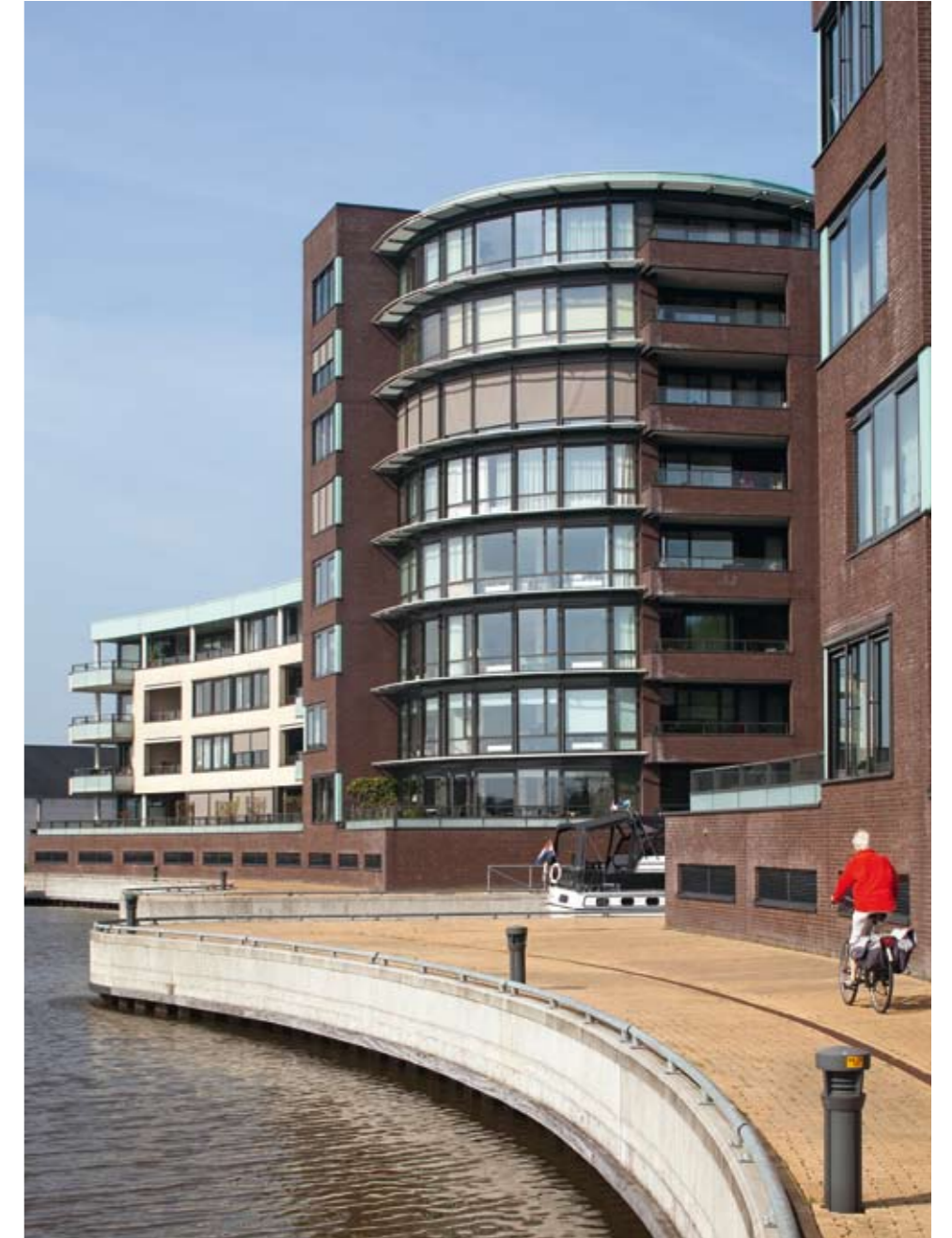
#### AANTAL APPARTEMENTEN

58

#### FUNCTIE

Wonen en parkeren





# TIEL

## DE VIER

### GRAVINNEN

De Vier Gravinnen is hét nieuwe voorzieningencentrum van Tiel West. Alle voorzieningen zijn toegankelijk voor huurders, buurtbewoners en andere inwoners van Tiel.

Automatische veiligheidsvoorzieningen zoals personenalarmering is in alle woningen aanwezig; de gemeenschappelijke ruimten en appartementen zijn volledig rolstoeltoegankelijk.

De architect heeft zich laten inspireren door het Italiaanse Sienna. Een mediterrane stad met een aansprekend plein en aangename ontmoetingsplekken. De hoofdentree van De Vier Gravinnen ligt aan de binnentuin, het hart van het complex. De appartementen hebben een sobere maar luxe uitstraling. Ook de wooneenheden voor verzorgd wonen zijn ingetogen van stijl. Hoe hoger echter in het gebouw, hoe expressiever de bouw. De penthouses bestaan volledig uit glas.

Duurzaamheid en leefbaarheid zijn belangrijke aandachtspunten in dit project. Dit komt tot uiting in de materialisatie en energiezuinigheid van de woningen.

#### OPDRACHTGEVER

Woningcorporatie SCW

#### ARCHITECT

Het Architectenhuis

#### BOUWER

Dura Vermeer Bouw Rosmalen

#### AANTAL APPARTEMENTEN

163 en 6 penthouses

#### FUNCTIE

Wonen, zorg en parkeren





# UTRECHT

## LOEVENHOUT

Loevenhout ligt aan de rand van Utrecht, aan de Grote Trekdreef. Via de uitvalswegen zijn bewoners in een handomdraai in het centrum van Utrecht of in het groene buitengebied. De wijk zelf heeft uitstekende commerciële en recreatieve voorzieningen, zoals winkelcentrum Overvecht en Park de Gagel.

In Loevenhout staat 'groen en duurzaam' centraal. Nieuw is de collectieve WKO-installatie, die de woningen verwarmt in de winter en koelt in de zomer. De collectieve WKO-installatie gebruikt restwarmte en is daardoor energiezuinig. Markant in dit complex is verder de grote groene binnentuin, waaronder een royale parkeergarage ligt, die alleen voor bewoners toegankelijk is.

#### OPDRACHTGEVER

Portaal

#### ARCHITECT

De Zwarte Hond

#### BOUWER

Dura Vermeer Bouw Houten

#### AANTAL APPARTEMENTEN

184

#### FUNCTIE

Wonen, commerciële ruimte en parkeren



## OPDRACHTGEVER

Bouwfonds ASR

## ARCHITECT

Gulikers Architecten

Sluijmer en Van Leeuwen architectuurbureau

Diederendirrix

## BOUWER

Dura Vermeer Bouw Houten

## AANTAL APPARTEMENTEN

84

## FUNCTIE

Wonen



## UTRECHT

### PARKHAVEN

In het westelijk centrum van Utrecht, tussen de Croeselaan en het Merwedekanaal, tussen Jaarbeurs en Balijelaan, wordt een compleet nieuwe stadswijk gerealiseerd: Parkhaven. Iedere dag wordt dit nieuwe stukje stad completer.

In de wijk wordt bewust gespeeld met niveauverschillen. Alle woongebieden liggen iets hoger dan de openbare weg. Daardoor ontstaat een duidelijke scheiding tussen privé en openbaar terrein. Lage muurtjes, hekwerken en gemetselde plantenbakken markeren de overgangen zodat de visuele eenheid van de gebieden niet wordt verstoord.

Parkhaven is meer dan een goed ontworpen woonwijk. In de afgelopen jaren heeft Parkhaven een eigen gezicht gekregen. Hier wonen mensen voor wie wonen een combinatie is van een mooi en comfortabel woonhuis of appartement én een heerlijke woonomgeving waar langs de kade geflaneerd kan worden en op een zonnig terras genoten kan worden van een lekker wijntje of een goed diner. Terwijl je uitkijkt over de historische schepen in de binnenhaven.

De verschillende restaurants hebben hun sporen inmiddels verdiend en vormen het dynamische middelpunt van Parkhaven. In de directe nabijheid zijn vijf restaurants, diverse leuke kleine winkeltjes en andere voorzieningen. Loop je iets verder, dan bevind je je al snel in de binnenstad van Utrecht. Zeker als straks de loopbrug gerealiseerd is, is het stadscentrum heel dichtbij.



## VLAARDINGEN

### CORSO ARDEA

Corso Ardea herbergt een dagactiviteiten-centrum voor Stichting Ipse, een appartementencomplex en een ondergrondse parkeergarage. Het complex is een ontwikkeling van Dura Vermeer Vastgoed en is in samenwerking met de Gemeente Vlaardingen en Ipse gerealiseerd.

Corso Ardea ligt midden in de wijk Holy-Zuid West. Zorgvoorzieningen zijn er uitstekend geïntegreerd in de samenleving. De hoogbouw van het complex bevat 3-, 4- en 5- kamerappartementen, elk met een eigen parkeerplaats en videfooninstallatie. De gehele begane grond is bestemd voor dagopvang van gehandicapte volwassenen.

---

#### OPDRACHTGEVER

Dura Vermeer Vastgoed

#### ARCHITECT

GelukTreurniet Architecten

De Vilder en Zonneveld Architecten

#### BOUWER

Dura Vermeer Bouw Heyma

#### AANTAL APPARTEMENTEN

26

#### FUNCTIE

Wonen, zorg en parkeren

---



# VLAARDINGEN

## WOONPARK

### TRIADE

Woonpark Triade is een wooncomplex voor senioren in de wijk Holy in Vlaardingen. Duurzame energie door warmteopslag in grondwater maakt het gebouw bijzonder. Hierdoor hebben de woningen het hele jaar door een aangename temperatuur.

Het unieke ontwerp van Woonpark Triade sluit naadloos aan bij de woonwensen van senioren. Dat is terug te vinden in een grote fietsenstalling, grote berging op de woonlaag, een serre, een balkon bij elk appartement en twee gemeenschappelijke ruimten.

Het project is een initiatief van vier Vlaardingers, verenigd in Stichting Woning Doorstroming. Zij maken zich sterk voor een beter aanbod aan seniorenwoningen in de Zuid-Hollandse stad. De meeste bestuursleden wonen zelf naar volle tevredenheid in Woonpark Triade.

#### OPDRACHTGEVER

Stichting Woning Doorstroming

#### ARCHITECT

M. van Dorp Architect

G.J. Vermeer Architect

#### BOUWER

Dura Vermeer Bouw Rotterdam

#### AANTAL APPARTEMENTEN

108

#### FUNCTIE

Wonen, zorg en parkeren









OPDRACHTGEVER  
Centrumplan Vught CV

ARCHITECT  
Van de Ven Franken Onstenk  
Architectuurbureau

BOUWER  
Dura Vermeer Bouw Rosmalen

AANTAL APPARTEMENTEN  
48

FUNCTIE  
Wonen, werken, commerciële ruimte,  
en parkeren

## VUGHT VUGHTSE HART

In het centrum van Vught, tussen het gemeentehuis en de St. Petruskerk, verrijst het Vughtse Hart.

Hier kunnen bewoners in het historisch centrum van Vught wonen, winkelen en gebruikmaken van diverse voorzieningen.

Fortress Projectontwikkeling uit Rotterdam heeft de prijsvraag van de gemeente Vught voor het Centrumplan-west in 2008 gewonnen. Samen met Dura Vermeer Bouw Rosmalen wordt het Vughtse Hart ontwikkeld en gerealiseerd.

Het Vughtse Hart bestaat uit drie woonlagen met 48 appartementen, waaronder 31 koopwoningen (o.a. vijf penthouses en twee stadswoningen) en 17 (sociale) huurwoningen. Winkelruimte, horeca en kantoorruimte zijn ruimschoots aanwezig op de begane grond van het complex. Onder het gebouw komt een parkeerkelder met 208 parkeerplaatsen en bergingen voor elk appartement.



## WAGENINGEN

### HAAGSTEEG:

### ELSTAR

Appartementencomplex Elstar ligt aan de rand van het centrum van Wageningen. Het is het laatste deelproject op Park Haagsteeg, een kleinschalige woonwijk midden in het groen.

Het project bestaat uit twee woongebouwen, met in elk gebouw 14 ruime en comfortabele drie- en vierkamerappartementen. Elk appartement beschikt over een royaal balkon of terras en heeft een eigen parkeerplaats in de ondergelegen garage. Op het eerste gezicht lijken de twee gebouwen identiek, maar de subtiele verschillen in het ontwerp zorgen voor een interessant geheel.

---

#### OPDRACHTGEVER

Vesteda

#### ARCHITECT

Marx & Steketee Architecten

#### BOUWER

Dura Vermeer Bouw Houten

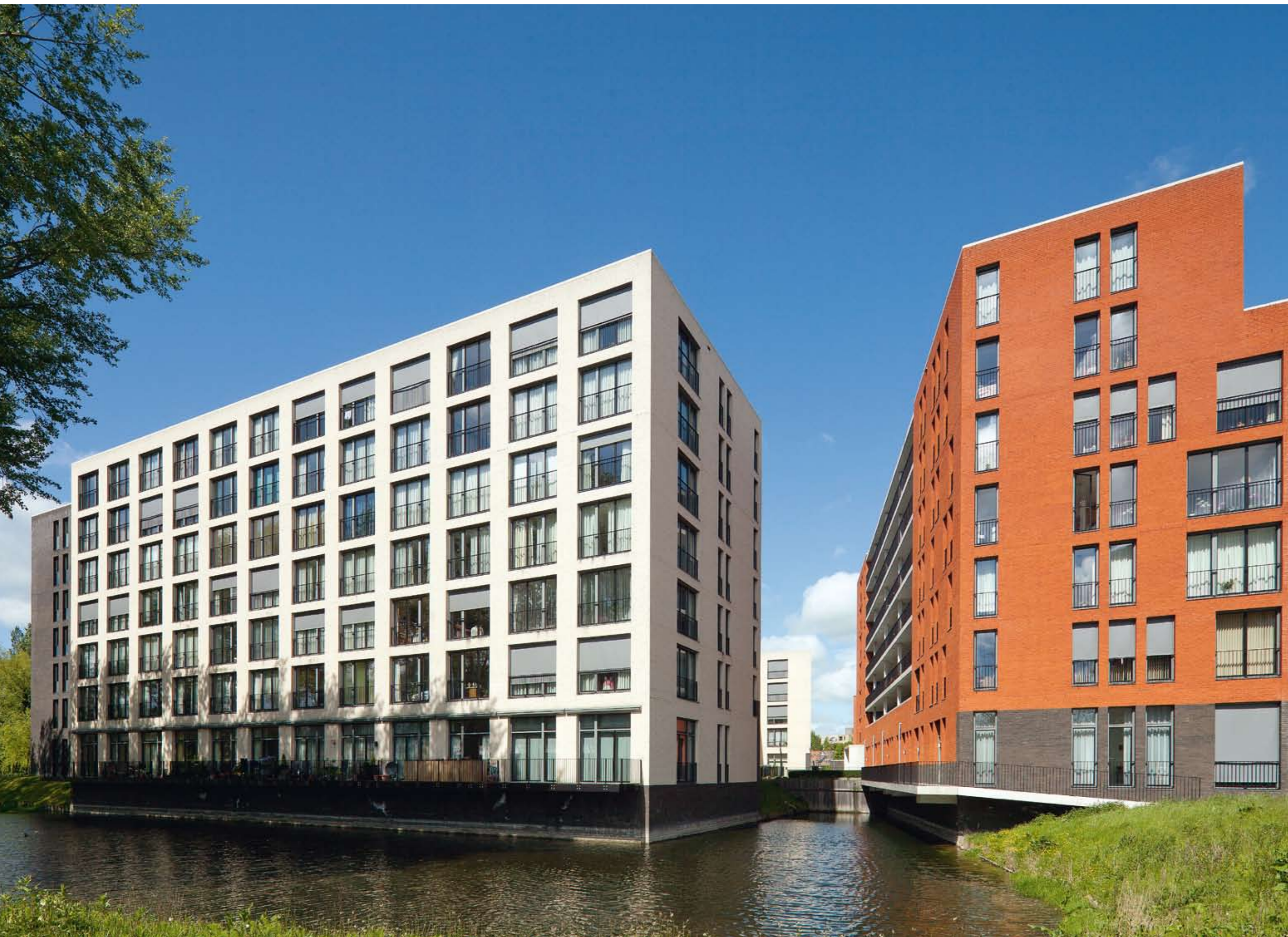
#### AANTAL APPARTEMENTEN

28

#### FUNCTIE

Wonen

---



## OPDRACHTGEVER

Vidomes

## ARCHITECT

AWG Architecten

## BOUWER

Dura Vermeer Bouw Leidschendam

## AANTAL APPARTEMENTEN

153

## FUNCTIE

Wonen en zorg

## ZOETERMEER BIJDORP

Bijdorppark is een fraai vormgegeven wooncomplex met levensloopbestendige appartementen. Het complex verrijst op het terrein aan de Bijdorpplaan, hoek Van Leeuwenhoeklaan: een strategisch punt in Zoetermeer.

55-plussers kunnen er zo lang mogelijk zelfstandig wonen. Zodra zij meer zorg nodig hebben, zijn de belangrijkste voorzieningen direct voorhanden, zoals het gezondheidscentrum Driemanspolder. Hierin zijn een huisartsenpraktijk, een apotheek, een fysio- en oefentherapiepraktijk en maatschappelijk werk van de Stichting Kwadraad gevestigd. Welzijnsorganisatie De ZorgRing biedt thuiszorg op maat en is bovendien verantwoordelijk voor de vijf psychogeriatrische groepswoningen.

Bijdorppark bestaat uit zeven verschillende gebouwen van drie tot zeven etages. De hoogste bebouwing staat aan de kant van de Bijdorpplaan en de Van Leeuwenhoeklaan. De drie gebouwen liggen rondom een binnenplein en zijn met elkaar verbonden door een galerij. Aanpassingen voor de toekomst zijn eenvoudig te realiseren in dit levensloopbestendige ontwerp.



# WONEN MET DURA VERMEER

WERKMAATSCHAPPIJEN



Creëren van woonplezier



**A**

## Dura Vermeer Bouw Amsterdam

Spaarneweg 31  
2142 EN Cruquius  
Postbus 439  
2100 AK Heemstede

T (023) 752 97 00

F (023) 752 97 80

[www.duravermeerbouwamsterdam.nl](http://www.duravermeerbouwamsterdam.nl)

**B**

## Dura Vermeer Bouw Hengelo

Bosmaatweg 60  
7556 PJ Hengelo  
Postbus 877  
7550 AW Hengelo

T (074) 255 02 55

F (074) 255 02 77

[www.duravermeerbouwhengelo.nl](http://www.duravermeerbouwhengelo.nl)

**C**

## Dura Vermeer Bouw Heyma

Stadionweg 55  
3077 AS Rotterdam  
Postbus 52126  
3007 LC Rotterdam

T (010) 292 15 80

F (010) 483 03 00

[www.duravermeerbouwheyma.nl](http://www.duravermeerbouwheyma.nl)

**D**

## Dura Vermeer Bouw Houten

De Bouw 79  
3991 SX Houten  
Postbus 108  
3990 DC Houten

T (030) 634 79 00

F (030) 634 02 60

[www.duravermeerbouwhouten.nl](http://www.duravermeerbouwhouten.nl)

**E**

## Dura Vermeer Bouw Leidschendam

Overgoo 6  
2266 JZ Leidschendam  
Postbus 195  
2260 AD Leidschendam

T (070) 301 37 00

F (070) 301 37 37

[www.duravermeerbouwleidschendam.nl](http://www.duravermeerbouwleidschendam.nl)

**F**

## Dura Vermeer Bouw Rosmalen

Stationsplein 1  
5241 GN Rosmalen  
Postbus 3  
5240 BC Rosmalen

T (073) 528 89 11

F (073) 521 83 13

[www.duravermeerbouwrosmalen.nl](http://www.duravermeerbouwrosmalen.nl)

**G**

## Dura Vermeer Bouw Rotterdam

Blaak 333  
3011 GB Rotterdam  
Postbus 1986  
3000 BZ Rotterdam

T (010) 280 85 00

F (010) 280 85 85

[www.duravermeerbouwrotterdam.nl](http://www.duravermeerbouwrotterdam.nl)

**D**

## Dura Vermeer Vastgoed

De Bouw 79  
3991 SX Houten  
Postbus 429  
3990 GE Houten

T (030) 634 79 01

F (030) 634 79 06

[www.duravermeervastgoed.nl](http://www.duravermeervastgoed.nl)

**D**

## Dura Vermeer Divisie Bouw en Vastgoed

De Bouw 79  
3991 SX Houten  
Postbus 429  
3990 GE Houten

T (030) 288 16 17

F (030) 251 52 03

[bouw.duravermeer.nl](http://bouw.duravermeer.nl)

PROJECTEN PER WERKMAATSCHAPPIJ

DVB AMSTERDAM ▶



Gele Panden 20



New Kit 22



Oranjekwartier 26



Overhoeks 28



t Waterfort 32



La Vista 38



Raaks 56



Spaarnoog 58



De Komeet 74

DVB HENGELO ▶



De Foortse Torens 14



Parkweelde Lemaire 18



Zuiderzee op Zuid 34



Apollo en Artemis 46



De Boulevard 48



Beursplein! 60

PROJECTEN PER WERKMAATSCHAPPIJ



Boomhaege 64



Poseidon & Neptunus 112

DVB HEYMA ▶



Corso Ardea 124

DVB HOUTEN ▶



Broekzijdse Hof 8



De Hellingen 10



Kop van de IJbaan 54



Castellum 66



Loevenhout 120



Parkhaven 122

DVB LEIDSCHENDAM ▶



Elstar 132



Couperus 44



De Ommedijk 78



De Batavia 88



Bijdorpe 134

DVB ROSMALEN ▶



De Ploosche Hof 92

## PROJECTEN PER WERKMAATSCHAPPIJ



Molenwiek Bellefleur 52



Malburg 70



De Vier Gravinnen 116



Vughtse Hart 130

### DVB ROTTERDAM ▶



Havenhof 80



Dorrestein 84



De Kasteeltuin 90



Essendael 92



Barbeelsingel 96



Cité 98



Minervaplein Noordzijde 102



Zuiderspoor 106



De Vier Werelden 108



Woonpark Triade 126

## COLOFON

### UITGAVE

Dura Vermeer Divisie Bouw en Vastgoed

### TEKST EN REDACTIE

Dura Vermeer Divisie Bouw en Vastgoed

Karen Knispel

### CONCEPT EN ONTWERP

studiowieb.

### DRUKWERK

Drukkerij Mart.Spruijt

### BINDER

Boekbinderij Patist

### PAPIER

Hello Fatt Matt 1.1 is een houtvrij mat en opdikkend papiersoort. Het draagt het FSC keurmerk FSC Mixed Credit en draagt mee aan een verantwoord bosbeheer. Hello Fatt Matt 1.1 wordt geproduceerd volgens de strenge ISO 14001 richtlijnen voor milieumanagement.

*Juni 2012, Houten*





# GESTAPELD WONEN MET DURA VERMEER

Creëren van woonplezier